

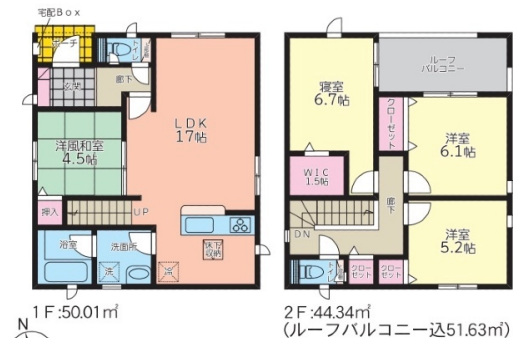
【 号棟】 お引越し無料キャンペーン [スーモで沖縄担当をした代表が情報の量と質にこだわってご案内します！購入選択を失敗したくない方、弊社にお問い合わせください！] 他成約特典はページ内記載

【間取り図】

1号棟

- 土地面積 / 118.97㎡
- 建物面積 / 94.35㎡(ルーフバルコニー込101.64㎡)
- 建築確認番号:第R05SHC122684号

4LDK



たっぷり収納W.I.C15帖付個室
広々リビング17帖



2階以上 駐車場あり
駐車場2台以上



※重要事項説明書
1. 本物件の所在地は、沖縄県南城市佐敷新里631番地です。
2. 本物件の用途は、専ら住居として利用することを目的とするものです。
3. 本物件の敷地面積は、118.97㎡(36坪)です。
4. 本物件の建物面積は、94.35㎡(29坪)です。
5. 本物件の築年数は、2024年(築0年)です。
6. 本物件の構造は、RC造です。
7. 本物件の階数は、2階建てです。
8. 本物件の敷地境界は、測量図に基づいて示されています。
9. 本物件の敷地内には、埋蔵文化財の発見の可能性が認められています。
10. 本物件の敷地内には、地味・地味土壌の可能性があります。
11. 本物件の敷地内には、地下埋設物の可能性があります。
12. 本物件の敷地内には、地盤沈下の可能性があります。
13. 本物件の敷地内には、洪水被害の可能性があります。
14. 本物件の敷地内には、地震被害の可能性があります。
15. 本物件の敷地内には、火災被害の可能性があります。
16. 本物件の敷地内には、盗難被害の可能性があります。
17. 本物件の敷地内には、騒音被害の可能性があります。
18. 本物件の敷地内には、振動被害の可能性があります。
19. 本物件の敷地内には、電磁波被害の可能性があります。
20. 本物件の敷地内には、その他、本物件の利用に支障を及ぼすおそれのある事項があります。

種別	売一戸建て		
地域	南城市佐敷新里		
価格	2,980万円		
駐車場	3台	駐車場備考	車種によっては駐車可能台数が変わります。
その他一時金	手付金及び収入印紙代がかかります。住宅購入費用は物件価格ではありません。不動産取得による税金、将来的な建物修繕費など、あらゆる費用を出来るだけお伝えさせていただきます。		

名称	【 号棟 南城市佐敷新里第3 全2棟】 沖縄県No.1のお客様満足度と本質的な情報提供を目指しています SUUMO、大手金融機関など、多様で経験豊かなスタッフがお客様以上の熱量でサポートいたします！			
所在地	沖縄県南城市佐敷新里 631			
築年	2024年5月(築0年)			
引渡し	応相談	現況	建築中	
都市計画	非線引	用途地域	第一種中高層	
地目	宅地	土地権利	所有権	
建蔽率	60%	容積率	200%	
階建て	2階建て	私道負担	無	
道路幅員	北 約5.5m	接道状況	一方道路	
主要採光面	北	国土法届出	不要	
建物面積	94.35㎡(29坪)	土地面積	118.97㎡(36坪)	
間取り	4LDK(和 4.5 / 洋 6.7・6.1・5.2 / LDK 17)			
交通	新里バス停より徒歩4分			
校区	佐敷小学校まで徒歩15分 佐敷中学校まで徒歩15分			
設備	システムキッチン	カウンターキッチン	IHクッキングヒーター	食器乾燥機
	浴室乾燥機	洗髪洗面化粧台	温水洗浄便座	トイレ2カ所
ガス衣類乾燥機	ウォークインクローゼット	床下収納	インターネット無料	モニター付きインターホン
オール電化	上水	下水	浄化槽	浄水器

沖縄県知事免許 (01)第005614号

ミンサーハウス 本店 株式会社パーセント

住所：沖縄県浦添市内間2-8-2 セフィーロ

営業時間：06:00 ~ 24:00

定休日：年中無休

TEL : 0078 - 60159 - 390517

FAX : 098 - 988 - 9143

HP : http://minsahouse.com/

取引態様：仲介

更新日：2024.06.30

