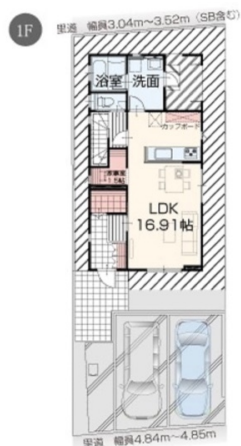


【号棟】 沖縄県No.1のお客様満足度と本質的な情報提供を目指しています リクルートSUUMO、不動産コンサル、大手金融機関など、多様で経験豊かなスタッフがお客様以上の熱量でサポートいたします！

【間取り図】



*図面と現況の相違は現況を優先します。



*図面と現況の相違は現況を優先します。



2階以上 駐車場あり
駐車場2台以上

※重要事項説明書は必ずご確認ください。
1. 本物件は、沖縄県糸満市阿波根に所在する、新築の戸建て住宅です。
2. 本物件は、分譲住宅として開発されています。
3. 本物件は、新築の戸建て住宅です。
4. 本物件は、分譲住宅として開発されています。
5. 本物件は、新築の戸建て住宅です。
6. 本物件は、分譲住宅として開発されています。
7. 本物件は、新築の戸建て住宅です。
8. 本物件は、分譲住宅として開発されています。
9. 本物件は、新築の戸建て住宅です。
10. 本物件は、分譲住宅として開発されています。
11. 本物件は、新築の戸建て住宅です。
12. 本物件は、分譲住宅として開発されています。
13. 本物件は、新築の戸建て住宅です。
14. 本物件は、分譲住宅として開発されています。
15. 本物件は、新築の戸建て住宅です。
16. 本物件は、分譲住宅として開発されています。
17. 本物件は、新築の戸建て住宅です。
18. 本物件は、分譲住宅として開発されています。
19. 本物件は、新築の戸建て住宅です。
20. 本物件は、分譲住宅として開発されています。
21. 本物件は、新築の戸建て住宅です。
22. 本物件は、分譲住宅として開発されています。
23. 本物件は、新築の戸建て住宅です。
24. 本物件は、分譲住宅として開発されています。
25. 本物件は、新築の戸建て住宅です。
26. 本物件は、分譲住宅として開発されています。
27. 本物件は、新築の戸建て住宅です。
28. 本物件は、分譲住宅として開発されています。
29. 本物件は、新築の戸建て住宅です。
30. 本物件は、分譲住宅として開発されています。
31. 本物件は、新築の戸建て住宅です。
32. 本物件は、分譲住宅として開発されています。
33. 本物件は、新築の戸建て住宅です。
34. 本物件は、分譲住宅として開発されています。
35. 本物件は、新築の戸建て住宅です。
36. 本物件は、分譲住宅として開発されています。
37. 本物件は、新築の戸建て住宅です。
38. 本物件は、分譲住宅として開発されています。
39. 本物件は、新築の戸建て住宅です。
40. 本物件は、分譲住宅として開発されています。
41. 本物件は、新築の戸建て住宅です。
42. 本物件は、分譲住宅として開発されています。
43. 本物件は、新築の戸建て住宅です。
44. 本物件は、分譲住宅として開発されています。
45. 本物件は、新築の戸建て住宅です。
46. 本物件は、分譲住宅として開発されています。
47. 本物件は、新築の戸建て住宅です。
48. 本物件は、分譲住宅として開発されています。
49. 本物件は、新築の戸建て住宅です。
50. 本物件は、分譲住宅として開発されています。
51. 本物件は、新築の戸建て住宅です。
52. 本物件は、分譲住宅として開発されています。
53. 本物件は、新築の戸建て住宅です。
54. 本物件は、分譲住宅として開発されています。
55. 本物件は、新築の戸建て住宅です。
56. 本物件は、分譲住宅として開発されています。
57. 本物件は、新築の戸建て住宅です。
58. 本物件は、分譲住宅として開発されています。
59. 本物件は、新築の戸建て住宅です。
60. 本物件は、分譲住宅として開発されています。
61. 本物件は、新築の戸建て住宅です。
62. 本物件は、分譲住宅として開発されています。
63. 本物件は、新築の戸建て住宅です。
64. 本物件は、分譲住宅として開発されています。
65. 本物件は、新築の戸建て住宅です。
66. 本物件は、分譲住宅として開発されています。
67. 本物件は、新築の戸建て住宅です。
68. 本物件は、分譲住宅として開発されています。
69. 本物件は、新築の戸建て住宅です。
70. 本物件は、分譲住宅として開発されています。
71. 本物件は、新築の戸建て住宅です。
72. 本物件は、分譲住宅として開発されています。
73. 本物件は、新築の戸建て住宅です。
74. 本物件は、分譲住宅として開発されています。
75. 本物件は、新築の戸建て住宅です。
76. 本物件は、分譲住宅として開発されています。
77. 本物件は、新築の戸建て住宅です。
78. 本物件は、分譲住宅として開発されています。
79. 本物件は、新築の戸建て住宅です。
80. 本物件は、分譲住宅として開発されています。
81. 本物件は、新築の戸建て住宅です。
82. 本物件は、分譲住宅として開発されています。
83. 本物件は、新築の戸建て住宅です。
84. 本物件は、分譲住宅として開発されています。
85. 本物件は、新築の戸建て住宅です。
86. 本物件は、分譲住宅として開発されています。
87. 本物件は、新築の戸建て住宅です。
88. 本物件は、分譲住宅として開発されています。
89. 本物件は、新築の戸建て住宅です。
90. 本物件は、分譲住宅として開発されています。
91. 本物件は、新築の戸建て住宅です。
92. 本物件は、分譲住宅として開発されています。
93. 本物件は、新築の戸建て住宅です。
94. 本物件は、分譲住宅として開発されています。
95. 本物件は、新築の戸建て住宅です。
96. 本物件は、分譲住宅として開発されています。
97. 本物件は、新築の戸建て住宅です。
98. 本物件は、分譲住宅として開発されています。
99. 本物件は、新築の戸建て住宅です。
100. 本物件は、分譲住宅として開発されています。

種別	売一戸建て		
地域	糸満市阿波根		
価格	4,290万円		
駐車場	2台	駐車場備考	車種によっては駐車可能台数が変わります。
その他一時金	手付金及び収入印紙代がかかります。住宅購入費用は物件価格ではありません。不動産取得による税金、将来的な建物修繕費など、あらゆる費用を出来るだけお伝えさせていただきます。		

名称	【号棟 糸満市阿波根 全4区画】 沖縄県No.1のお客様満足度と本質的な情報提供を目指しています SUUMO、大手金融機関など、多様で経験豊かなスタッフがお客様以上の熱量でサポートいたします！		
所在地	沖縄県糸満市阿波根 7 1		
築年	新築 2024年9月(築0年)		
引渡し	応相談	現況	完成済
都市計画	市街化調整区域	用途地域	無指定
地目	宅地	土地権利	所有権
建蔽率	60%	容積率	200%
階建て	2階建て	私道負担	無
道路幅員	北約3.04m	接道状況	二方道路
主要採光面	南	国土法届出	不要
建物面積	119.23㎡(36.1坪)	土地面積	146.47㎡(44.3坪)
間取り	4 LDK(洋 7.5・6.75・6・5.5 / LDK 16.91)		
交通	阿波根入口バス停より徒歩9分		
校区	兼城小学校まで徒歩20分 兼城中学校まで徒歩21分		
設備	システムキッチン	カウンターキッチン	IHクッキングヒーター
	浴室乾燥機	洗髪洗面化粧台	温水洗浄便座
ガス衣類乾燥機	ウォークインクローゼット	床下収納	インターネット無料
オール電化	上水	下水	浄化槽
			食器乾燥機
			トイレ2カ所
			モニター付きインターホン
			浄水器

沖縄県知事免許 (01)第005614号

ミンサーハウス 本店 株式会社パーセント

住所：沖縄県浦添市内間2-8-2 セフィーロ

営業時間：06:00 ~ 24:00

定休日：年中無休

TEL : 0078 - 60159 - 390517

FAX : 098 - 988 - 9143

HP : <http://minsahouse.com/>

取引態様：仲介

更新日：2024.06.29

