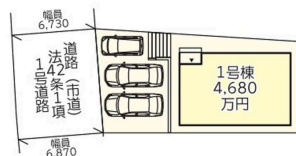
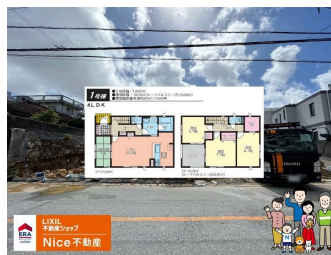
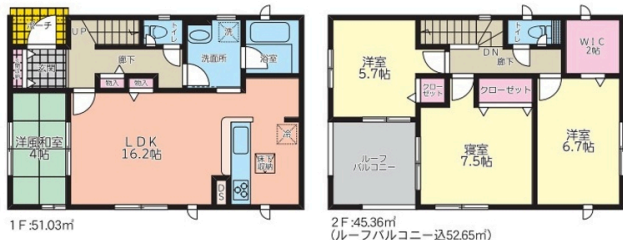


限定 棟『365日24時まで内覧可 今日見れます 物件数300件以上 最大80万円の補助金』ご購入後、お客様の新生活～が当社の本当のお仕事です。長いお付き合いはNice不動産。

【間取り図】

1号棟
 ●土地面積/128.83㎡
 ●建物面積/96.39㎡(ルーフバルコニー込103.68㎡)
 ●建築確認番号:第R06SHC115566号
4LDK



2階以上 南向き
 ルーフバルコニー 制震/免震構造
 即入居可 駐車場あり
 駐車場2台以上



仲介専門の当社だからこそ、物件のメリット・デメリットまで、親切丁寧にご説明いたします。
 無理なセールスは一切いたしません。
 お客様に合った、ご満足いただける物件をご案内いたします。
 こちらの物件以外にも、多数の物件を取り扱っております。
 是非、ご連絡をお待ちしております！

御内覧予約でQUOカード500円分プレゼントの詳細について
 物件ご案内時にアンケートのご記入及び、LINE友達追加が条件となります。

子育てエコホーム支援事業について
 詳しくは、【子育てエコホーム支援事業公式HP】をご確認ください
<https://kosodate-ecohome.mlit.go.jp/>
 申請事務手数料が発生いたします。詳細はお問合せください。

種別	売一戸建て		
地域	那覇市識名		
価格	4,680万円		
駐車場	3台	駐車場備考	並列駐車
その他一時金	費用に関しては、担当者までお問い合わせください。		

名称	那覇市識名第2 限定 棟			
所在地	沖縄県那覇市識名4 3 2			
築年	新築 2024年12月(築0年)			
引渡し	即時対応	現況	完成済	
都市計画	市街化区域	用途地域	第一種低層	
地目	宅地	土地権利	所有権	
建蔽率	50%	容積率	100%	
階建て	2階建て	私道負担	無	
道路幅員	北西 約6.7m	接道状況	一方	
主要採光面	南	国土法届出	不要	
建物面積	96.39㎡(29.2坪)	土地面積	128.83㎡(39坪)	
間取り	4LDK(和4 / 洋7.5・6.7・5.7 / LDK16.2)			
交通	牧志駅より徒歩42分 識名バス停より徒歩2分			
校区	上間小学校まで徒歩18分 石田中学校まで徒歩14分			
設備	システムキッチン	カウンターキッチン	IHクッキングヒーター	食器乾燥機
	浴室乾燥機	洗髪洗面化粧台	温水洗浄便座	トイレ2カ所
ガス衣類乾燥機	ウォークインクローゼット	床下収納	インターネット無料	モニター付きインターホン
オール電化	上水	下水	浄水器	プロパンガス

沖縄県知事免許 (01)第005410号

LIXIL不動産ショップ Nice不動産 ゆいまーる店

住所：沖縄県浦添市前田641-1-102

営業時間：09:00～18:00

定休日：年中無休 事前予約で物件案内は24時まで可能です

TEL：0078-60159-472672

FAX：098-877-2121

HP：<https://www.nice-fudousan.com/>

取引態様：一般

更新日：2024.09.20

