

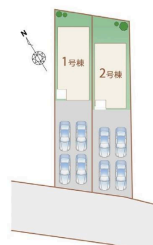
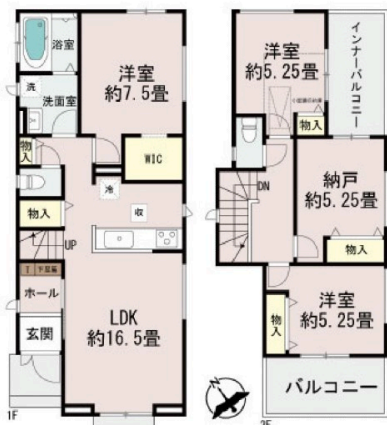
只今建築中、モデルルームにてご案内中 子育てエコホーム支援 最大80万円補助金 対象物件
 1号棟】月々145,172円～仲西小学校まで徒歩10分 仲西中学校まで徒歩7分 住宅ローン相談OK

【間取り図】

1号棟

4LDK

- 敷地面積 / 172.96㎡ (52.32坪)
- 建物面積 / 94.39㎡ (28.54坪)
- 建築確認番号 / 第HPA-24-03244-1号



2階以上 駐車場あり
 駐車場2台以上

月々145,172円～ろくきん・借入金・諸費用別5,990万円・40年借入・金利0.775%・ボーナス払い0円 上記は参考です。借入には審査がございます。お客様の大切なご購入は是非当社にご相談下さい!!
 沖縄生まれ沖縄育ちのネクストリンクスです！住宅購入だけのサポートだけではなく、お客様と一生のお付き合いをモットーに取り組んでおります！



| | | | |
|--------|--|-------|------------------|
| 種別 | 売一戸建て | | |
| 地域 | 浦添市大平 | | |
| 価格 | 5,990万円 | | |
| 駐車場 | 4台 | 駐車場備考 | 並列駐車・縦列駐車 要大きさ確認 |
| その他一時金 | 収入印紙1万円等有り。 詳しくはお問い合わせください。 資金計画作成・事前審査のご相談までお気軽にお問い合わせください！ | | |

| | | | |
|---------|----------------------------------|-----------|-----------------|
| 名称 | ハートフルタウン 浦添市大平 1号棟 / 全2棟 | | |
| 所在地 | 沖縄県浦添市大平 1 2 5 | | |
| 築年 | 新築 2024年8月(築0年) | | |
| 引渡し | 応相談 | 現況 | 建築中 |
| 都市計画 | 市街化区域 | 用途地域 | 第一種中高層 |
| 地目 | 宅地 | 土地権利 | 所有権 |
| 建蔽率 | 60% | 容積率 | 150% |
| 階建て | 2階建て | 私道負担 | 無 |
| 道路幅員 | 西 約7.9m | 接道状況 | |
| 主要採光面 | 南 | 国土法届出 | 不要 |
| 建物面積 | 94.39㎡(28.3坪) | 土地面積 | 172.96㎡(52.58坪) |
| 間取り | 3LDK(洋7.5・5.25・5.25 / LDK 16.5) | | |
| 交通 | 経塚駅より徒歩42分 大平特別支援学校前バス停より徒歩3分 | | |
| 校区 | 仲西小学校まで徒歩10分 仲西中学校まで徒歩7分 | | |
| 設備 | システムキッチン | カウンターキッチン | IHクッキングヒーター |
| | 浴室乾燥機 | 洗面化粧台 | 温水洗浄便座 |
| ガス衣類乾燥機 | ウォークインクローゼット | 床下収納 | インターネット無料 |
| オール電化 | 上水 | 下水 | プロパンガス |
| | | | 食器乾燥機 |
| | | | トイレ2カ所 |
| | | | モニター付きインターホン |
| | | | 地上デジタル放送 |

沖縄県知事免許 (02)第004946号

サンホームリンクス(株)Next Links

住所：沖縄県南風原町津嘉山1817 グリーンシャトレ 106号室

営業時間：09:00～19:00

定休日：不定休

TEL：0078-60159-481826

FAX：098-851-8487

HP：https://www.next-links.jp

取引態様：一般

更新日：2024.06.22

