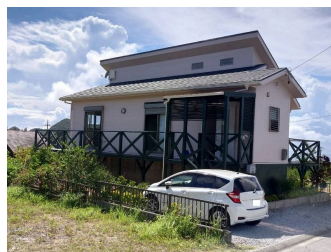


ウェルネスヴィレッジ内、高台の別荘地です。おしゃれな吹き抜け天井、対面キッチン、日当りの良い明るい室内！現在、建築中のテーマパークも近く、別荘や民泊での使用はいかがですか？空家のため即日で居住可能！

【間取り図】



庭付き 即入居可 駐車場あり  
駐車場2台以上



種別	売一戸建て		
地域	今帰仁村兼次		
価格	2,690万円		
駐車場	2台	駐車場備考	車種により3台可能です。
その他一時金	毎月4,000円の管理費のご負担がございます。		

所在地	沖縄県今帰仁村兼次 803			
築年	2012年5月(築12年)			
引渡し	即時対応	現況	空家	
都市計画	都市計画区域外	用途地域	無指定	
地目	宅地	土地権利	所有権	
建蔽率		容積率		
階建て	1階建て	私道負担	無	
道路幅員		接道状況		
主要採光面		国土法届出	不要	
建物面積	72.61㎡(22坪)	土地面積	243.48㎡(73.7坪)	
間取り	2LDK(和4.5 / 洋7.5 / LDK16)			
交通	兼次バス停より徒歩25分			
校区	兼次小学校 今帰仁中学校			
設備	システムキッチン	カウンターキッチン	IHクッキングヒーター	食器乾燥機
	浴室乾燥機	洗髪洗面化粧台	温水洗浄便座	トイレ2カ所
ガス衣類乾燥機	ウォークインクローゼット	床下収納	インターネット無料	モニター付きインターホン
オール電化	上水	下水	浄化槽	プロパンガス

沖縄県知事免許 (01)第005629号

株式会社パインリビング

住所：沖縄県うるま市宮里206-5904

営業時間：09:00～18:00

定休日：日曜日

TEL：0078-60159-208810

FAX：098-923-2660

HP：https://pine-living.com

取引態様：専任

更新日：2024.09.27

