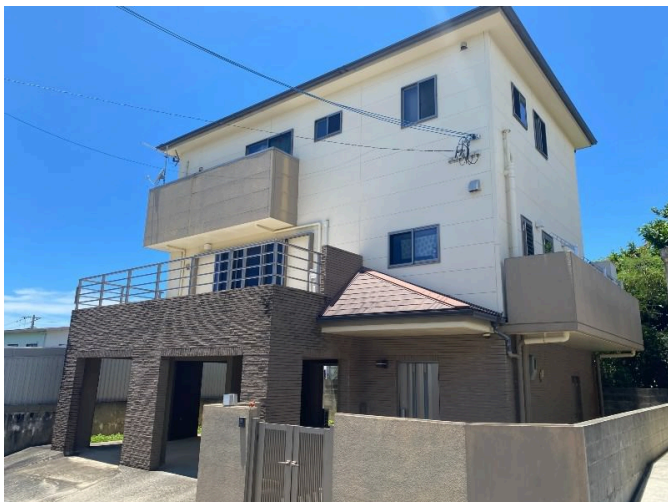


人気の読谷村、家からエメラルドグリーンの海が見える築浅戸建てです

【間取り図】



2階以上 ルーフバルコニー
駐車場あり



種別	売一戸建て		
地域	読谷村波平		
価格	4,800万円		
駐車場	有	駐車場 備考	
その他 一時金			

所在地	沖縄県読谷村波平			
築年	2012年5月(築12年)			
引渡し	応相談	現況	居住中	
都市計画	非線引	用途地域	未指定	
地目	宅地	土地権利	所有権	
建蔽率	60%	容積率	200%	
階建て	3階建て	私道負担	無	
道路幅員		接道状況		
主要 採光面		国土法 届出	不要	
建物面積	142.6㎡(43坪)	土地面積	169.73㎡(51.3坪)	
間取り	4LDK			
交通	大当(うふう)バス停より徒歩6分			
校区	読谷小学校 読谷中学校			
設備	システムキッチン	カウンターキッチン	IHクッキングヒーター	食器乾燥機
	浴室乾燥機	洗髪洗面化粧台	温水洗浄便座	トイレ2カ所
ガス衣類乾燥機	ウォークインクローゼット	床下収納	インターネット無料	モニター付きインターホン
オール電化	上水	下水		

沖縄県知事免許 (03)第004165号

(株)誠心不動産

住所：沖縄県沖縄市南桃原1-1-2

営業時間：09:00 ~ 16:45

定休日：土日祝

TEL : 0078 - 60159 - 428494

FAX : 098 - 989 - 5648

HP : -

取引態様：一般

更新日：2024.09.27

