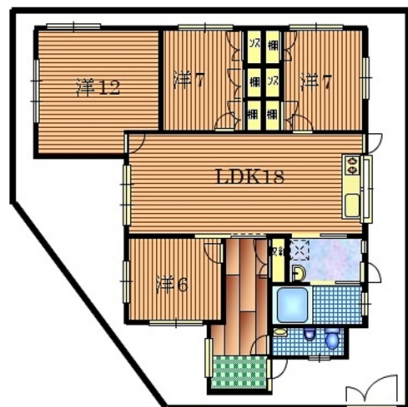


【借地権付建物】平家の一軒家、室内は段差が少なく車椅子の方も生活しやすいです のんびり生活したい方にオススメ 現在は賃貸中ですが、退去後は住居としても利用可能です！

【間取り図】



駐車場あり 駐車場2台以上



- ・コンクリートブロック造
- ・賃貸中につき、ご案内は不可となります。
- ・太陽光売電収入あり（R5年 448,485円）
- ・現在賃貸中（家賃 月110,000円）
- 退去後は自己の住宅としても利用可能です！
- 現在退去予告なし
- ・普通賃借権

| | | | |
|--------|---|-------|-------|
| 種別 | 売一戸建て | | |
| 地域 | うるま市宇堅 | | |
| 価格 | 1,800万円 | | |
| 駐車場 | 4台 | 駐車場備考 | 車種要確認 |
| その他一時金 | 借地料 坪200円 年間228,960円 借地期間2048年10月31日まで（更新の際は再契約が必要となります） | | |

| | | | |
|---------|--------------------------|-----------|----------------|
| 名称 | うるま市宇堅 借地権付建物 | | |
| 所在地 | 沖縄県うるま市宇堅 2 8 | | |
| 築年 | 1983年8月(築41年) | | |
| 引渡し | 応相談 | 現況 | 賃貸中 |
| 都市計画 | 非線引 | 用途地域 | 無指定 |
| 地目 | 宅地 | 土地権利 | 普通賃借 |
| 建蔽率 | 60% | 容積率 | 200% |
| 階建て | 1階建て | 私道負担 | 無 |
| 道路幅員 | | 接道状況 | |
| 主要採光面 | | 国土法届出 | 不要 |
| 建物面積 | 118.44㎡(35.8坪) | 土地面積 | 315.36㎡(95.4坪) |
| 間取り | 4LDK(洋12・7・7・6 / LDK 18) | | |
| 交通 | 赤野バス停より徒歩13分 | | |
| 校区 | 天願小学校 あげな中学校 | | |
| 設備 | システムキッチン | カウンターキッチン | IHクッキングヒーター |
| | 浴室乾燥機 | 洗面化粧台 | 温水洗浄便座 |
| ガス衣類乾燥機 | ウォークインクローゼット | 床下収納 | インターネット無料 |
| オール電化 | 上水 | 下水 | 浄化槽 |
| | | | 食器乾燥機 |
| | | | トイレ2カ所 |
| | | | モニター付きインターホン |

沖縄県知事免許 (01)第005669号

(株)新和

住所：沖縄県沖縄市比屋根七丁目2番14号 アクアポイント 301号室

営業時間：10:00～17:00

定休日：土・日・祝 営業時間外のご案内につきましては、相談可能でございますので、事前にご連絡ください。

TEL：0078-60159-546395

FAX：098-989-4434

HP：https://sinwahousing.jp/

取引態様：仲介

更新日：2024.09.19

