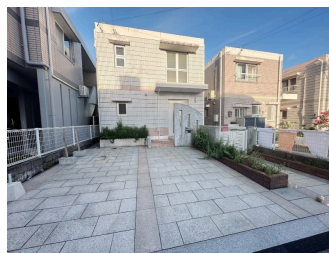
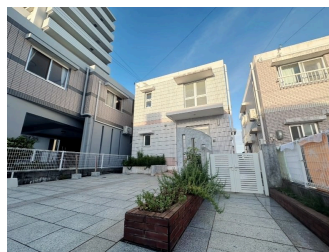
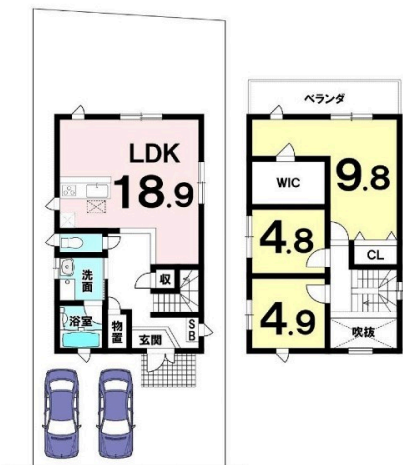


【事前予約で土日祝・夜間のご案内可能です】 比屋根小学校徒歩圏内・広々LDK・お庭付 玄関は吹抜けで開放感あります。主寝室にて大型WIC・階段下収納・物置スペース有。 床・クロスや防水工事等完了済

【間取り図】



2階以上 庭付き
即入居可 駐車場あり
駐車場2台以上



リフォーム内容：床上張替え・クロス張替え・新品トイレ設置・照明器具取替・網戸張替え・防水塗装・防蟻処理・ハウスクリーニング

種別	売一戸建て		
地域	沖縄市与儀		
価格	4,198万円		
駐車場	2台	駐車場備考	
その他一時金			

所在地	沖縄県沖縄市与儀 1 6 9		
築年	1999年11月(築24年)		
引渡し	即時対応	現況	空家
都市計画	非線引	用途地域	未指定
地目	宅地	土地権利	所有権
建蔽率	70%	容積率	200%
階建て	2階建て	私道負担	無
道路幅員		接道状況	
主要採光面		国土法届出	不要
建物面積	103.63㎡(31.3坪)	土地面積	178.53㎡(54坪)
間取り	3 LDK(洋 9.8・4.8・4.8 / LDK 18.9)		
交通	県総合運動公園北口バス停より徒歩3分		
校区	比屋根小学校まで徒歩4分 美東中学校まで徒歩23分		
設備	システムキッチン	カウンターキッチン	IHクッキングヒーター
	浴室乾燥機	洗面化粧台	温水洗浄便座
ガス衣類乾燥機	ウォークインクローゼット	床下収納	インターネット無料
オール電化	上水	下水	プロパンガス
			食器乾燥機
			トイレ2カ所
			モニター付きインターホン

沖縄県知事免許 (01)第005669号

(株)新和

住所：沖縄県沖縄市比屋根七丁目 2 1 番 1 4号 アクアポイント 301号室

営業時間：10:00～17:00

定休日：土・日・祝 営業時間外のご案内につきましては、相談可能でございますので、事前にご連絡ください。

TEL：0078-60159-546395

FAX：098-989-4434

HP：https://sinwahousing.jp/

取引態様：仲介

更新日：2024.09.28

