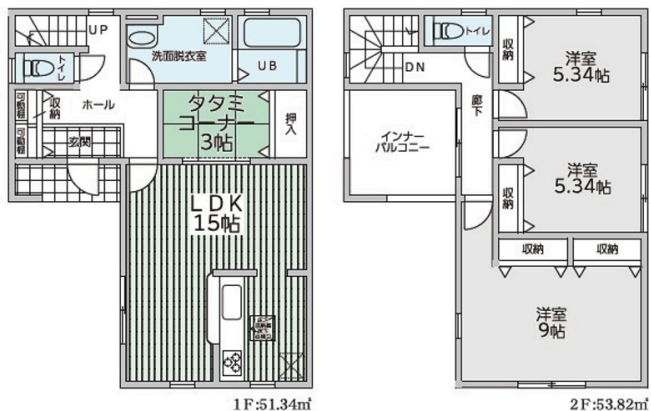


夢のマイホームがここに！美しい読谷村大木に新築の2階建て一戸建てが登場しました 広々とした間取りで、家族みんなが快適に過ごせる空間をご提供します！！

【間取り図】



2階以上 南向き 角地
 制震/免震構造
 即入居可 駐車場あり
 駐車場2台以上



種別	売一戸建て		
地域	読谷村大木		
価格	3,599万円		
駐車場	2台	駐車場備考	並列2台可
その他一時金	手付金、その他収入印紙等詳しくは担当までお問い合わせください。		

所在地	沖縄県読谷村大木 1 3 4		
築年	2024年7月(築0年)		
引渡し	即時対応	現況	完成済
都市計画	非線引	用途地域	第一種低層
地目	宅地	土地権利	所有権
建蔽率	50%	容積率	100%
階建て	2階建て	私道負担	無
道路幅員	西 約6m	接道状況	一方
主要採光面	南	国土法届出	不要
建物面積	105.16㎡(31.8坪)	土地面積	157.94㎡(47.8坪)
間取り	4 LDK(和 3 / 洋 9 ・ 5.34 ・ 5.34 / LDK 15)		
交通	大木南バス停より徒歩3分		
校区	古堅小学校 古堅中学校		
設備	システムキッチン	カウンターキッチン	IHクッキングヒーター
	浴室乾燥機	洗面化粧台	食器乾燥機
ガス衣類乾燥機	ウォークインクローゼット	床下収納	温水洗浄便座
オール電化	上水	下水	トイレ2カ所
			インターネット無料
			モニター付きインターホン
			プロパンガス

沖縄県知事免許 (01)第005691号

株式会社サード

住所：沖縄県沖縄市与儀一丁目2-21 イーストブルー201

営業時間：10:00～17:00

定休日：水曜日・日曜日・祝祭日・年末年始

TEL：0078-60159-623646

FAX：098-901-7355

HP：<https://www.third-okinawa.jp/>

取引態様：仲介

更新日：2024.09.24

