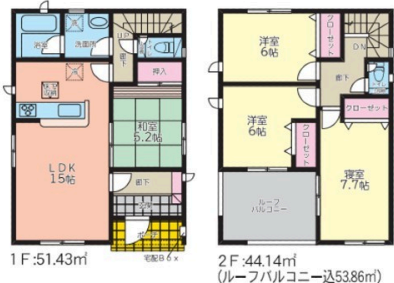


【号棟】 大型キャッシュバック+お引越し料金0円+補助金80万円+FP1級資格者による無料資金相談 【当社提携金利0.284%~】住宅ローン顧客満足度1位の「auじぶん銀行」対面紹介できます！

【間取り図】

10号棟 ●土地面積/200.22㎡
●建物面積/95.57㎡(ルーファルコニー込105.29㎡)
●建築確認番号/第R05SHC105773号

4LDK



全戸バルコニー付 5.2帖



2階以上 即入居可 駐車場あり
駐車場2台以上

~不動産の「もっとはやく知ってほしい」をゼロにする~
SUUMO、大手金融機関を経験した住宅・金融のプロがお客様以上の熱量でお家探しを伴走します！

\\ 成約特典 /
[大型キャッシュバックあり！]
[お引越0円キャンペーン実施中！]
[資産運用、補助金などの無料相談サポート！]
[子育てエコホーム支援補助金80万円！]

\\ 北部~南部まで沖縄県内7店舗展開中！ /
那覇浦添本店、浦添パルコ店、ライカム店、名護店 etc...



種別	売一戸建て		
地域	糸満市糸満		
価格	3,480万円		
駐車場	3台	駐車場備考	車種によっては駐車可能台数が変わります。
その他一時金	手付金及び収入印紙代がかかります。住宅購入費用は物件価格ではありません。不動産取得による税金、将来的な建物修繕費など、あらゆる費用を出来るだけお伝えさせていただきます。		

名称	【号棟】糸満市糸満第10 全24棟		
所在地	沖縄県糸満市糸満 1943 34		
築年	新築 2024年3月(築0年)		
引渡し	即時対応	現況	完成済
都市計画	市街化区域	用途地域	第一種住居
地目	宅地	土地権利	所有権
建蔽率	60%	容積率	200%
階建て	2階建て	私道負担	無
道路幅員	東約9.18m	接道状況	一方道路
主要採光面	南	国土法届出	不要
建物面積	95.57㎡(29坪)	土地面積	200.22㎡(60.6坪)
間取り	4LDK(和5.2 / 洋7.7・6・6 / LDK 15)		
交通	糸満市役所入口(市役所経由専用)バス停より徒歩3分		
校区	糸満小学校まで徒歩15分 糸満中学校まで徒歩22分		
設備	システムキッチン	カウンターキッチン	IHクッキングヒーター
	浴室乾燥機	洗面化粧台	温水洗浄便座
ガス衣類乾燥機	ウォークインクローゼット	床下収納	インターネット無料
オール電化	上水	下水	浄水器
			食器乾燥機
			トイレ2カ所
			モニター付きインターホン
			プロパンガス

沖縄県知事免許 (01)第005614号

ミンサーハウス 那覇バスターミナル店 株式会社パーセント

住所：沖縄県那覇市泉崎1-20-1 カフーナ旭橋A街区3階

営業時間：09:00 ~ 18:00

定休日：年中無休 事前予約頂ければ「24時間」対応可能です。

TEL：0078-60159-390517

FAX：098-988-9143

HP：http://minsahouse.com/

取引態様：仲介

更新日：2024.09.20

