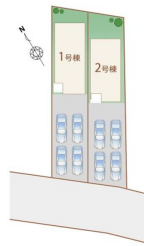
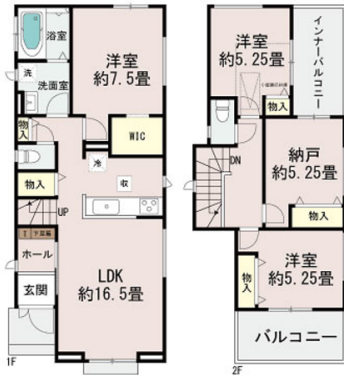


(53)【浦添市大平 全2棟 1号棟】【補助金最大80万円対象物件】土地50坪以上の広々面積で駐車場4台可能！330号線も近くアクセス良好です
ご内覧予約・ご質問等お気軽にお問い合わせください

【間取り図】



2階以上 駐車場あり
駐車場2台以上



浦添市大平1丁目に全2棟新築戸建しました！駐車場4台可能！利便性の良い住環境です。ご内覧予約・ご質問等お気軽にお問い合わせください。
 ・浦添市立仲西小学校まで徒歩12分(約950m)
 ・浦添市立仲西中学校まで徒歩5分(約400m)
 ・沖縄ファミリーマート大平1丁目店まで徒歩4分(約300m)
 ・タウンプラザかねひでバイパス内開通時まで車で約4分(約1.1km)

株式会社Orion不動産

【新築戸建・土地・中古戸建・マンション】
【収益物件・軍用地・外人住宅・買取無料査定】

・どこまで銀行で借りるといいの？
 ・適切な借入額は？
 ・貯金0でも家買って買えるの？
 ・いくら借りられるだろう？
 ・自営業の方
 ・車のローンがあるけど

など、どんな些細な事でも構いません。
 弊社のスタッフがわかりやすい言葉で、丁寧に解消・サポートいたします。
 お気軽にご相談ください。

種別	売一戸建て		
地域	浦添市大平		
価格	5,990万円		
駐車場	4台	駐車場備考	駐車台数は車種によって異なります。
その他一時金			

名称	ハートフルタウン浦添市大平 全2棟 1号棟		
所在地	沖縄県浦添市大平 1 4 3 6		
築年	新築 2024年8月(築0年)		
引渡し	応相談	現況	建築中
都市計画	市街化区域	用途地域	第一種中高層
地目	宅地	土地権利	所有権
建蔽率	60%	容積率	150%
階建て	2階建て	私道負担	無
道路幅員	西 約7.9m	接道状況	
主要採光面		国土法届出	不要
建物面積	94.39㎡(28.6坪)	土地面積	172.96㎡(52.3坪)
間取り	4LDK(洋7.5・5.2・5.2・5.2 / LDK16.5)		
交通	浦添前田駅より徒歩28分 大平特別支援学校前バス停より徒歩3分		
校区	浦添市立仲西小学校小学校まで徒歩12分 浦添市立仲西中学校中学校まで徒歩5分		
設備	システムキッチン	カウンターキッチン	IHクッキングヒーター
	浴室乾燥機	洗面化粧台	温水洗浄便座
	ウォークインクローゼット	床下収納	インターネット無料
ガス衣類乾燥機			モニター付きインターホン
オール電化	上水	下水	プロパンガス

沖縄県知事(01)第005721号

(株)Orion不動産

住所：沖縄県北谷町宮城3-160 Parkside Town D-1

営業時間：10:00～18:00

定休日：水曜日

TEL：0078-60159-274575

FAX：098-987-8881

HP：https://www.orion-fudousan.com/

取引態様：一般

更新日：2024.06.30

