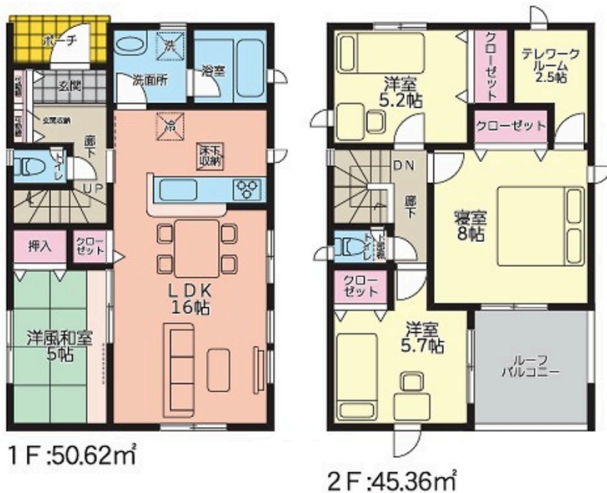
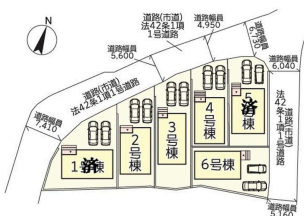


大型キャッシュバック実施中 子育てエコホーム補助金 8 万円対象物件 ご案内時に総額費用の  
 細、引越しまでの期間や流れがわかる詳細資料をお渡しします 諸費用を抑えてお得に購入しましょう

【間取り図】



配置図



2階以上 南向き バリアフリー  
 ルーフバルコニー 庭付き  
 制震/免震構造 駐車場あり  
 駐車場2台以上 二輪車用駐車場

・弊社からのお問合せで内観の大型特典あり！！  
 ・子育てエコホーム補助金8万円現金給付対象！！

アミール不動産について  
 弊社では、社員が大半新築戸建分譲会社出身だからこそ提供できる分譲住宅をお安く購入できる方法をお伝えしております。  
 他社では見られないオーナーの特典を随時提供しており、お客様にとっての最適な選択をご提案いたします。  
 また、スタッフ一員、土地や建物の関係者、住宅確保に精通しておりますので、土地からお考えの方は低価格の注文住宅のご案内も可能です！

当社の強み  
 ・大型キャッシュバック実施中！！  
 ・分譲住宅の裏側提供でお得に購入可能！！  
 ・赤道小学校の学区内。駅徒歩1分！！  
 ・不動産会社経営で信頼できる方  
 ・希望の閑静で注文住宅を建てたいが予算オーバーの方

ご購入されることにご不安な方へ  
 「内覧したら購入しなきゃいけないじゃないか」、「すぐご購入せよ」、「はさきり断れない」とい方はビクターの会社です。強引でしつこい営業はいたしませんので、まずは、はじめての歩みをお気軽にご体験ください。不動産購入の流れをご説明いたします。

種別	売一戸建て		
地域	うるま市兼箇段		
価格	3,280万円		
駐車場	3台	駐車場備考	車種や敷地利用方法により異なります。
その他一時金	手付金及び収入印紙代がかかります。住宅購入費用は物件価格ではありません。弊社では不動産取得の税金なども含めあらゆる費用をまとめた資金計画書をお渡ししております。詳細はお気軽にご連絡ください。		

名称	【大型特典】うるま市兼箇段2号棟 未完成でどんどん売れて人気物件！！		
所在地	沖縄県うるま市兼箇段 1533		
築年	新築 2024年10月(築0年)		
引渡し	応相談	現況	建築中
都市計画	非線引	用途地域	第一種低層
地目	宅地	土地権利	所有権
建蔽率	50%	容積率	100%
階建て	2階建て	私道負担	無
道路幅員	北東 約5.6m	接道状況	一方道路
主要採光面	南東	国土法届出	不要
建物面積	95.98㎡(29.03坪)	土地面積	129.75㎡(39.24坪)
間取り	4LDK(和5 / 洋8・5.7・5.2 / LDK 16)		
交通	てだこ浦西駅より徒歩260分 志林川バス停より徒歩7分		
校区	赤道小学校まで徒歩10分 具志川中学校まで徒歩7分		
設備	システムキッチン	カウンターキッチン	IHクッキングヒーター
	浴室乾燥機	洗面化粧台	温水洗浄便座
ガス衣類乾燥機	ウォークインクローゼット	床下収納	インターネット無料
オール電化	上水	下水	浄水器
			食器乾燥機
			トイレ2カ所
			モニター付きインターホン
			プロパンガス

沖縄県知事免許 (01)第005749号  
**株式会社アミール不動産**  
 住所：沖縄県うるま市美里2丁目11番4号  
 営業時間：09:00 ~ 19:00

TEL : 0078 - 60159 - 528891  
 FAX : 098 - 923 - 1267  
 HP : http://amir.jp  
 取引態様：仲介  
 更新日：2024.09.20

定休日：年中無休  
 事前予約で夜間のご内覧等も可能ですので、お気軽にご相談ください。

