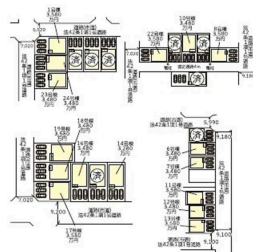
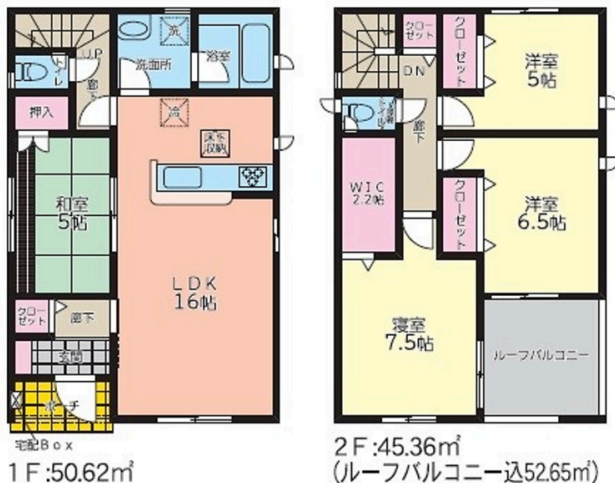


大型キャッシュバック実施中 子育てエコホーム補助金 80万円対象物件 ご案内時に総額費用の詳細、引越しまでの期間や流れがわかる詳細資料をお渡しします 諸費用を抑えてお得に購入しましょう

【間取り図】



2階以上 南向き 角地  
 バリアフリー ルーフバルコニー  
 庭付き 制震/免震構造  
 即入居可 駐車場あり  
 駐車場2台以上 二輪車用駐車場

・弊社からのお問合せで内観の大型特典あり！！  
 ・子育てエコホーム補助金80万円現金給付対象！！  
 ・アミール不動産について  
 弊社では、社員が大半新築戸建分譲会社出身だからこそ提供できる分譲住宅をお安く購入できる方法をお伝えしております。他社では見られないオーナーの特典を御覧ください。お客様にとっての最善の選択をご提案いたします。また、スタッフ一員、土地や建物の関係者、住宅確保に精通しておりますので、土地からお考えの方は低価格の注文住宅のご案内も可能です！  
 当社の強み  
 ・大型キャッシュバック実施中！！  
 ・分譲住宅の裏側提供でお得に購入可能！！  
 ・安心！最新の補助金制度、保証サービス！！  
 詳細は担当営業員までご確認ください。  
 ・この方は一居室にだけお申し込み  
 ・住宅ローンがわからない  
 ・水廻り住宅と住宅の差  
 ・不動産会社と個人で買う方の  
 ・希望の閑取りで注文住宅を建てたいが予算オーバーの方  
 言葉で伝えることには限界があります  
 「内覧したら購入しなきゃいけないじゃないか」、「すぐ営業されそう」、「はっきり断れない」という方はビクターの会社です。強引でしこい営業はいたしませんので、まずは、ぜひの一步を弊社にお任せください。不動産購入の流れをご説明いたします。

種別	売一戸建て		
地域	糸満市糸満		
価格	3,480万円		
駐車場	3台	駐車場備考	車種や敷地利用方法により異なります。
その他一時金	手付金及び収入印紙代がかかります。住宅購入費用は物件価格ではありません。弊社では不動産取得の税金なども含めあらゆる費用をまとめた資金計画書をお渡ししております。詳細はお気軽にご連絡ください。		

名称	【大型特典】糸満市糸満16号棟 海近くで全24棟の奇麗な街並み！！		
所在地	沖縄県糸満市糸満 1943 37		
築年	新築 2024年4月(築0年)		
引渡し	即時対応	現況	完成済
都市計画	市街化区域	用途地域	第一種住居
地目	宅地	土地権利	所有権
建蔽率	60%	容積率	200%
階建て	2階建て	私道負担	無
道路幅員	南 約9.1m	接道状況	一方
主要採光面	南	国土法届出	不要
建物面積	95.58㎡(28.91坪)	土地面積	107.21㎡(32.43坪)
間取り	4LDK(和5 / 洋7.5・6.5・5 / LDK16)		
交通	赤嶺駅より徒歩113分 糸満市役所入口(市役所経由専用)バス停より徒歩3分		
校区	糸満小学校まで徒歩15分 糸満中学校まで徒歩22分		
設備	システムキッチン	カウンターキッチン	IHクッキングヒーター
	浴室乾燥機	洗面化粧台	温水洗浄便座
ガス衣類乾燥機	ウォークインクローゼット	床下収納	インターネット無料
オール電化	上水	下水	浄水器
			食器乾燥機
			トイレ2カ所
			モニター付きインターホン
			プロパンガス

沖縄県知事免許 (01)第005749号

株式会社アミール不動産

住所：沖縄県糸満市美里2丁目11番4号

営業時間：09:00 ~ 19:00

定休日：年中無休  
 事前予約で夜間のご案内も可能ですので、お気軽にご相談ください。

TEL : 0078 - 60159 - 528891

FAX : 098 - 923 - 1267

HP : http://amir.jp

取引態様：仲介

更新日：2024.09.21

