

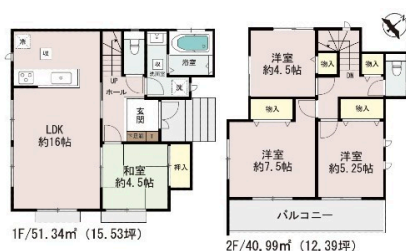
【分譲住宅日本一の飯田グループホールディングス：オリエンタルホーム ハーモニータウン】分譲元の飯田グループのスタッフから物件の耐震性能・耐風性能・住宅ローン等のご相談ができます 提携金利でお得に購入

【間取り図】

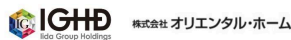
D号棟 4LDK

販売価格 2,780万円

- 敷地面積/118.42㎡(35.82坪)
- 建物面積/約92.33㎡(約27.92坪)
- 建築確認番号/第HPA-21-11211-1号



こちらの物件は



の分譲住宅です。



2階以上 南向き 二世帯向き
バリアフリー 庭付き 外断熱
制震/免震構造 駐車場あり
駐車場2台以上

～飯田GHDはコロナウィルスの感染予防に努めてお客様へ接客させていただきます～
換気・消毒・マスク着用(お客様もご用意しております)

日本...2020年4月1日～2021年3月31日当社グループ建分譲住宅販売棟数を、住宅着工統計における戸建分譲住宅着工棟数で除して算出 住宅産業研究所調べ
分譲住宅仲介シェアNo.1...2020年4月～2021年3月
販売仲介業者取引件数の仲介実績より算出

提携金利：みずほ銀行変動金利：0.375%～2022年1月金利
提携金利：住信SBIネット銀行変動金利：0.39%～2022年1月金利
予約状況により即日のご案内ができない場合があります。ご了承ください。

飯田グループホールディングス唯一の不動産販売専門会社です。
住まいのことなら何でも相談できる、地域に根付く「不動産の総合窓口」としてお客様のニーズにお応えします。
住まいを販売するだけでなく、メンテナンス、リフォーム、カスタマイズ、売却相談まで、お引渡し後も長くお付き合いできるお客様に寄り添ったサービスを提供いたします。



種別	売一戸建て		
地域	うるま市田場		
価格	2,780万円		
駐車場	3台	駐車場備考	並列駐車車種による
その他一時金	ご契約時に、お手付金と印紙が必要となります 詳しくは担当まで お客様に合わせて資金計画も無料作成しておりますので、お気軽にお問い合わせ下さい		

名称	【飯田グループホールディングス】ハーモニータウンうるま市田場 D号棟		
所在地	沖縄県うるま市田場 81		
築年	新築 2022年1月(築0年)		
引渡し	応相談	現況	建築中
都市計画	非線引	用途地域	第一種中高層
地目	宅地	土地権利	所有権
建蔽率	70%	容積率	200%
階建て	2階建て	私道負担	無
道路幅員	南西 約6.1m	接道状況	一方
主要採光面	南	国土法届出	不要
建物面積	92.33㎡(27.8坪)	土地面積	118.42㎡(35.8坪)
間取り	4LDK(和4.5 / 洋4.5・5.25・7.5 / LDK16)		
交通	てだこ浦西駅より徒歩277分 具志川バスターミナルバス停より徒歩9分		
校区	田場小学校まで徒歩7分 具志川東中学校まで徒歩12分		
設備	システムキッチン	カウンターキッチン	IHクッキングヒーター
	浴室乾燥機	洗面化粧台	温水洗浄便座
ガス衣類乾燥機	ウォークインクローゼット	床下収納	インターネット無料
オール電化	上水	下水	浄化槽
			食器乾燥機
			トイレ2カ所
			モニター付きインターホン
			浄水器

国土交通大臣免許 (03)第008044号

飯田グループダイレクト：ホームトレードセンター(株) 沖縄営業所

住所：沖縄県那覇市天久2-30-20 オクテラス1階

営業時間：10:00～19:00

定休日：水曜日、年末年始

TEL：0066-96837-708939

FAX：098-860-3889

HP：https://sumaiida.com/

取引態様：仲介

更新日：2022.01.18





国土交通大臣免許 (03)第008044号

飯田グループダイレクト：ホームトレードセンター(株) 沖縄営業所

住所：沖縄県那覇市天久2-30-20 オクテラス1階

営業時間：10:00～19:00

定休日：水曜日、年末年始

TEL：0066-96837-708939

FAX：098-860-3889

HP：<https://sumaida.com/>

取引態様：仲介

更新日：2022.01.18

