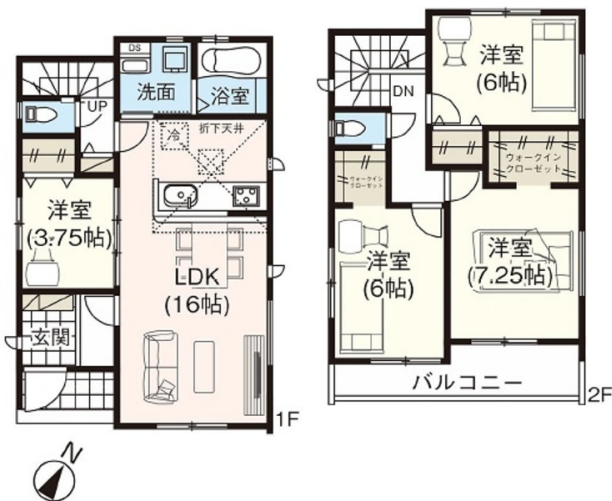
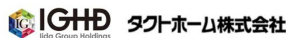


【当社提携住宅ローン金利0.284%～】×【飯田グループホールディングス唯一の直接販売窓口】飯田グループの一員だからこそ提供できる特典&安心サポート&お得な情報をご提案。徹底してお客様に還元します！

【間取り図】



こちらの物件は



の分譲住宅です。



2階以上 南向き 制震/免震構造
駐車場あり 駐車場2台以上



【このご時世でも低金利！ホームトレ提携住宅ローン金利0.284%～】しかも『ガン100%保証団信』を付帯しても、住宅ローン金利はそのままの0.284%～です。もちろん自己資金のない方も、フルローンOKですよ！飯田グループの一員だからこそ提供できる特典を、徹底してお客様に還元します！住まいのことなら何でも相談できる、地域に根づく「不動産の総合窓口」としてお客様のニーズにお応えします。飯田グループを知り尽くしている当社では、もちろんローン代行手数料や相談料も無料。マイホーム探しや住宅購入・お買い換え等の無料査定・売却のお手伝いなど、手厚い安心のサポート&ご提案でおお客様をお待ちしております

種別	売一戸建て		
地域	うるま市田場		
価格	3,088万円		
駐車場	2台	駐車場備考	
その他一時金			

名称	グラファレうるま市田場5期全3棟 3号棟			
所在地	沖縄県うるま市田場 1 6 2 4			
築年	2024年3月(築0年)			
引渡し	応相談	現況	空家	
都市計画	非線引	用途地域	第一種中高層	
地目	宅地	土地権利	所有権	
建蔽率	60%	容積率	200%	
階建て	2階建て	私道負担	無	
道路幅員	北東	接道状況	角地	
主要採光面	南	国土法届出	不要	
建物面積	95.63㎡(28.9坪)	土地面積	127.18㎡(38.5坪)	
間取り	4LDK(洋3.7・6.0・6.0・7.2 / LDK16.0)			
交通	てだこ浦西駅より徒歩303分 具志川バスターミナルバス停より徒歩10分			
校区				
設備	システムキッチン	カウンターキッチン	IHクッキングヒーター	食器乾燥機
	浴室乾燥機	洗髪洗面化粧台	温水洗浄便座	トイレ2カ所
ガス衣類乾燥機	ウォークインクローゼット	床下収納	インターネット無料	モニター付きインターホン
オール電化	上水	下水	浄水器	プロパンガス

国土交通大臣免許 (03)第008044号

飯田グループ住宅販売：ホームトレードセンター(株) 沖縄営業所

住所：沖縄県那覇市天久2-30-20 オクテラス1階

営業時間：10:00～19:00

定休日：水曜日、年末年始

TEL：0078-60159-708939

FAX：098-860-3889

HP：https://sumaida.com/

取引態様：仲介

更新日：2024.06.28

