

【飯田グループ物件のことならお任せください】マイホームに住みたい！民泊など投資物件を欲しいなどなど
 沖縄本島中部エリアで商業施設、小・中学校近く、海に近い物件をお探しの方は是非一度はご相談ください

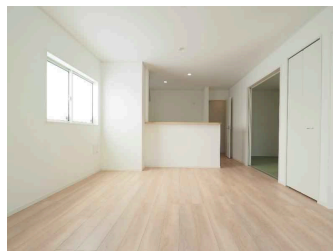
【間取り図】



2F:48.60㎡



1F:46.98㎡



こちらの物件は



の分譲住宅です。



2階以上 南向き 二世帯向き
 バリアフリー 外断熱
 制震/免震構造 駐車場あり
 駐車場2台以上

住まいのことなら何でも相談できる、地域に根付く「不動産の総合窓口」としてお客様のニーズにお応えします。
 飯田グループを知り尽くしている当社では、もちろんローン代行手数料や相談料も無料 マイホーム探しや住宅購入・お買い換え等の無料査定・売却のお手伝いなど、手厚い安心のサポート&ご提案でお客様をお待ちしております



種別	売一戸建て		
地域	うるま市石川		
価格	3,380万円		
駐車場	3台	駐車場備考	並列駐車です！駐車可能台数につきましては車種により異なりますので、お問い合わせ下さい！
その他一時金	ご契約の際には『お手付金』と『印紙』が必要です。物件価格によってお手付金の必要額が変わります！『まとまった現金を用意できるか不安だな』等、心配だな...と思うことは、なんでもご相談ください！		

名称	クレイドルガーデンうるま市石川第4 全4棟 1号棟		
所在地	沖縄県うるま市石川 2 2 3 2 2		
築年	新築 2024年8月(築0年)		
引渡し	応相談	現況	建築中
都市計画	非線引	用途地域	無指定
地目	宅地	土地権利	所有権
建蔽率	50%	容積率	100%
階建て	2階建て	私道負担	無
道路幅員	東約5.3m	接道状況	一方
主要採光面	南	国土法届出	不要
建物面積	95.58㎡(28.2坪)	土地面積	126.46㎡(38.3坪)
間取り	4LDK(洋6.5・6・5.2・5.2 / LDK 19)		
交通	てだこ浦西駅より徒歩342分 石川入口バス停より徒歩6分		
校区	城前小学校まで徒歩17分 石川中学校まで徒歩17分		
設備	システムキッチン カウンターキッチン	IHクッキングヒーター	食器乾燥機
	浴室乾燥機	洗面化粧台	温水洗浄便座
ガス衣類乾燥機	ウォークインクローゼット	床下収納	インターネット無料
オール電化	上水	下水	浄水器
			モニター付きインターホン
			プロパンガス

国土交通大臣免許 (03)第008044号

飯田グループ住宅販売：ホームトレードセンター(株) 沖縄営業所

住所：沖縄県那覇市天久2-30-20 オクテラス1階

営業時間：10:00～19:00

定休日：水曜日、年末年始

TEL：0078-60159-708939

FAX：098-860-3889

HP：https://sumaida.com/

取引態様：仲介

更新日：2024.06.25

