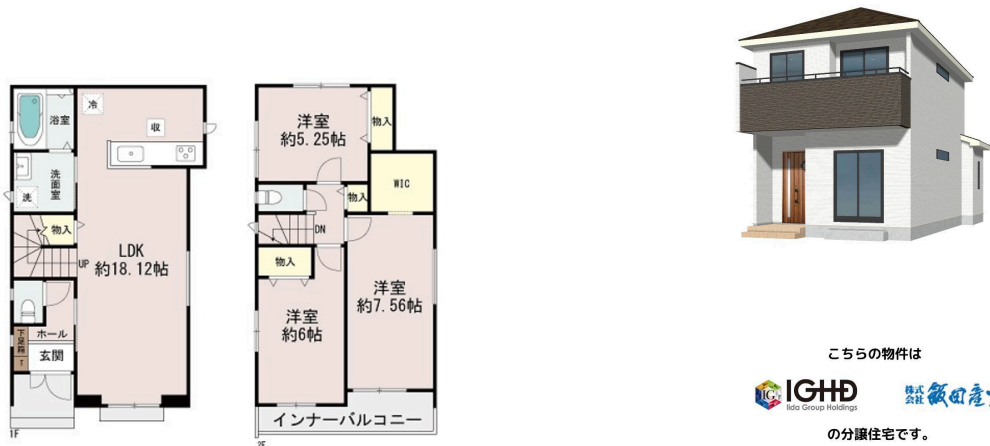


当社ホームトレードセンターは日本一位の住宅供給数を誇る「飯田グループホールディングス」直営の販売窓口です。auじぶん銀行などの提携ローンやFP無料相談もご提案 当社だからこそ提供できる特典を徹底還元

【間取り図】



2階以上 南向き 二世帯向き  
バリアフリー ルーフバルコニー  
庭付き 外断熱 制震/免震構造  
駐車場あり 駐車場2台以上

※お申し込みの際は、『お手付金』と『印紙』が必要です。物件価格によってお手付金の必要額が変わります! 『まとまった現金を用意できるか不安だな』等、心配だな...と思うことは、なんでもご相談ください!

【特約】「ホームトレードセンター」は、飯田グループホールディングス(以下「飯田グループホールディングス」)が運営する住宅販売センターです。飯田グループホールディングスは、日本最大の住宅供給会社であり、全国に数多くの住宅を供給しています。飯田グループホールディングスは、住宅販売において、品質と信頼性を重視し、お客さまの満足度を高めることを目指しています。

【特約】「ホームトレードセンター」は、飯田グループホールディングス(以下「飯田グループホールディングス」)が運営する住宅販売センターです。飯田グループホールディングスは、日本最大の住宅供給会社であり、全国に数多くの住宅を供給しています。飯田グループホールディングスは、住宅販売において、品質と信頼性を重視し、お客さまの満足度を高めることを目指しています。



種別	売一戸建て		
地域	豊見城市嘉数		
価格	3,790万円		
駐車場	3台	駐車場備考	並列・縦列駐車車種による
その他一時金	ご契約の際には『お手付金』と『印紙』が必要です。物件価格によってお手付金の必要額が変わります! 『まとまった現金を用意できるか不安だな』等、心配だな...と思うことは、なんでもご相談ください!		

名称	ハートフルタウン豊見城市嘉数 全4棟 D号棟			
所在地	沖縄県豊見城市嘉数 1 2 1			
築年	新築 2024年9月(築0年)			
引渡し	応相談	現況	建築中	
都市計画	市街化区域	用途地域	第一種低層	
地目	宅地	土地権利	所有権	
建蔽率	50%	容積率	100%	
階建て	2階建て	私道負担	無	
道路幅員	南 約4m	接道状況	一方	
主要採光面	南	国土法届出	不要	
建物面積	87.25㎡(26.4坪)	土地面積	115.66㎡(35坪)	
間取り	3LDK(洋 5.3・6・7.5 / LDK 18.12)			
交通	奥武山公園駅より徒歩48分 真玉橋バス停より徒歩19分			
校区	長嶺小学校まで徒歩13分 長嶺中学校まで徒歩12分			
設備	システムキッチン	カウンターキッチン	IHクッキングヒーター	食器乾燥機
ガス衣類乾燥機	ウォークインクローゼット	床下収納	温水洗浄便座	トイレ2カ所
オール電化	上水	下水	浄水器	モニター付きインターホン

国土交通大臣免許 (03)第008044号  
**飯田グループ住宅販売：ホームトレードセンター(株) 沖縄営業所**  
 住所：沖縄県那覇市天久2-30-20 オクテラス1階  
 営業時間：10:00～19:00  
 定休日：水曜日、年末年始

取引態様：仲介  
 更新日：2024.07.01  
 TEL：0078-60159-708939  
 FAX：098-860-3889  
 HP：<https://sumaida.com/>

