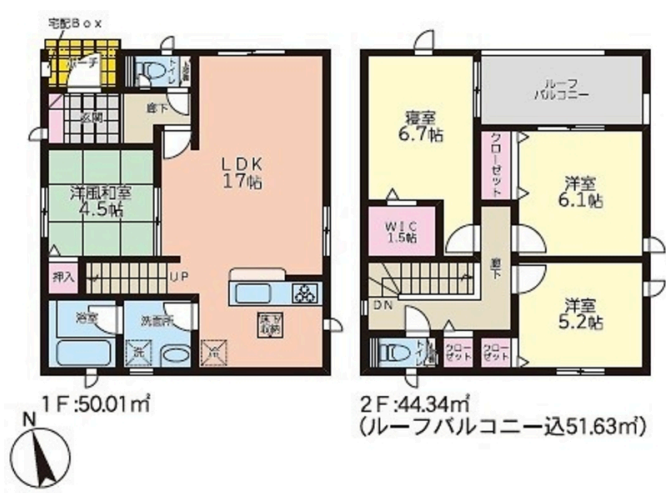


当社ホームトレードセンターは日本一位の住宅供給数を誇る「飯田グループホールディングス」直営の販売窓口です。auじぶん銀行などの提携ローンやFP無料相談もご提案 当社だからこそ提供できる特典を徹底還元

【間取り図】



こちらの物件は



の分譲住宅です。



2階以上 南向き 二世帯向き  
バリアフリー 庭付き 外断熱  
制震/免震構造  
即入居可 駐車場あり  
駐車場2台以上

※この物件は、飯田グループホールディングス（以下「飯田グループ」）が保有する「飯田グループホールディングス」が、この物件を「飯田グループホームトレードセンター」を通じて販売しております。この物件は、飯田グループホールディングスが保有する「飯田グループホームトレードセンター」を通じて販売しております。この物件は、飯田グループホールディングスが保有する「飯田グループホームトレードセンター」を通じて販売しております。



種別	売一戸建て		
地域	南城市佐敷新里		
価格	2,980万円		
駐車場	3台	駐車場備考	並列駐車車種による
その他一時金	ご契約時に、お手付金と印紙が必要となります 詳しくは担当まで お客様に合わせた資金計画も無料作成しておりますので、お気軽にお問い合わせ下さい		

名称	クレイドルガーデン南城市佐敷新里第3 全2棟 1号棟			
所在地	沖縄県南城市佐敷新里 642			
築年	新築 2024年5月(築0年)			
引渡し	即時対応	現況	完成済	
都市計画	非線引	用途地域	第一種中高層	
地目	宅地	土地権利	所有権	
建蔽率	60%	容積率	200%	
階建て	2階建て	私道負担	無	
道路幅員	北側 約5.9m	接道状況	一方	
主要採光面	南	国土法届出	不要	
建物面積	94.35㎡(28.7坪)	土地面積	118.97㎡(35.7坪)	
間取り	4LDK(和 3.7 / 洋 6.7・6.1・5.2 / LDK 17)			
交通	壺川駅より徒歩181分 新里バス停より徒歩3分			
校区	佐敷小学校まで徒歩15分 佐敷中学校まで徒歩15分			
設備	システムキッチン	カウンターキッチン	IHクッキングヒーター	食器乾燥機
	浴室乾燥機	洗髪洗面化粧台	温水洗浄便座	トイレ2カ所
ガス衣類乾燥機	ウォークインクローゼット	床下収納	インターネット無料	モニター付きインターホン
オール電化	上水	下水	浄水器	プロパンガス

国土交通大臣免許 (03)第008044号

飯田グループ住宅販売：ホームトレードセンター(株) 沖縄営業所

住所：沖縄県那覇市天久2-30-20 オクテラス1階

営業時間：10:00～19:00

定休日：水曜日、年末年始

TEL：0078-60159-708939

FAX：098-860-3889

HP：https://sumaida.com/

取引態様：仲介

更新日：2024.07.01

