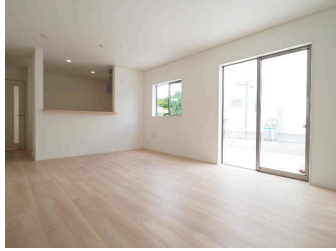
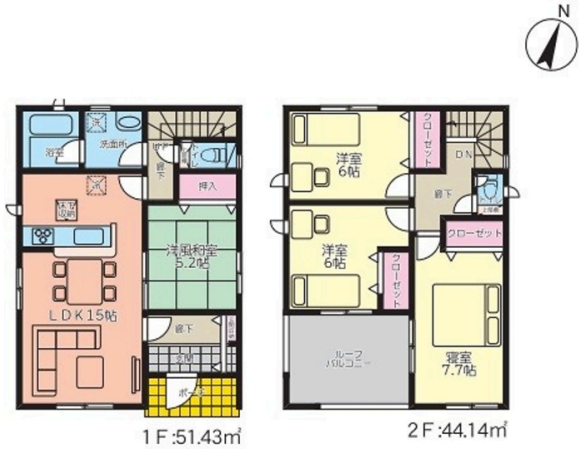


当社ホームトレードセンターは日本一位の住宅供給数を誇る「飯田グループホールディングス」直営の販売窓口です。auじぶん銀行などの提携ローンやFP無料相談もご提案 当社だからこそ提供できる特典を徹底還元

【間取り図】



こちらの物件は



の分譲住宅です。



- 2階以上 南向き 二世帯向き
- バリアフリー 外断熱
- 制震/免震構造 駐車場あり
- 駐車場2台以上



※当物件は、新築戸建て分譲住宅です。
 ※土地は新築戸建て分譲住宅の用に供せられたものであり、そのほかの用途には供せられていません。
 ※建築確認済書の記載通りとなります。詳細は建設し終った後にお知らせいたします。
 ※完成後、竣工検査を行い、検査合格後に引き渡しとなります。検査合格後、引渡しまでには、引渡し前までの期間がございます。
 ※引渡し前までの期間中は、本物件の管理は、建築主様となります。引渡し後は、ご自身で管理してください。
 ※引渡し前までの期間中は、本物件の管理は、建築主様となります。引渡し後は、ご自身で管理してください。
 ※引渡し前までの期間中は、本物件の管理は、建築主様となります。引渡し後は、ご自身で管理してください。

種別	売一戸建て		
地域	うるま市石川東山		
価格	3,480万円		
駐車場	2台	駐車場備考	並列駐車です！駐車可能台数につきましては車種により異なりますので、お問い合わせ下さい！
その他一時金	ご契約の際には『お手付金』と『印紙』が必要です。物件価格によってお手付金の必要額が変わります！『まとまった現金を用意できるか不安だな』等、心配だな...と思うことは、なんでもご相談ください！		

名称	クレイドルガーデンうるま市石川東山第2 全2棟 1号棟			
所在地	沖縄県うるま市石川東山 2 1 2 1 2			
築年	新築 2024年10月(築0年)			
引渡し	応相談	現況	建築中	
都市計画	非線引	用途地域	第一種低層	
地目	宅地	土地権利	所有権	
建蔽率	50%	容積率	100%	
階建て	2階建て	私道負担	無	
道路幅員	南約8.9m	接道状況	一方	
主要採光面	東	国土法届出	不要	
建物面積	95.57㎡(28.9坪)	土地面積	152.05㎡(46坪)	
間取り	4LDK(和5.2 / 洋7.7・6.0・6.0 / LDK15)			
交通	てだこ浦西駅より徒歩379分 東山入口バス停より徒歩4分			
校区	宮森小学校まで徒歩23分 石川中学校まで徒歩35分			
設備	システムキッチン	カウンターキッチン	EIHクッキングヒーター	食器乾燥機
浴室乾燥機		洗面化粧台	温水洗浄便座	トイレ2カ所
ガス衣類乾燥機	ウォークインクローゼット	床下収納	インターネット無料	モニター付きインターホン
オール電化	上水	下水	浄水器	プロパンガス

国土交通大臣免許 (03)第008044号

飯田グループ住宅販売：ホームトレードセンター(株) 沖縄営業所

住所：沖縄県那覇市天久2-30-20 オクテラス1階

営業時間：10:00～19:00

定休日：水曜日、年末年始

TEL：0078-60159-708939

FAX：098-860-3889

HP：https://sumaiida.com/

取引態様：仲介
更新日：2024.09.20

