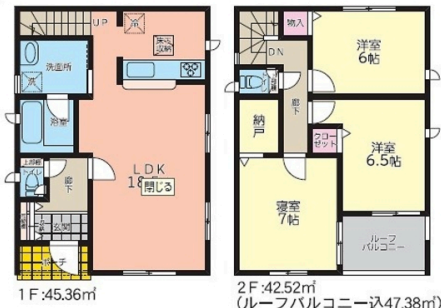


糸満市南波平戸建 全5棟-3号棟【飯田グループダイレクト】当社ホームトレードセンターは日本一位の住宅供給数を誇る「飯田グループホールディングス」直営の販売窓口で当社だからこそ提供できる特典を徹底還元

【間取り図】

3LDK



息を落ち着かせるルーフバルコニー



こちらの物件は



の分譲住宅です。



2階以上 南向き バリアフリー  
ルーフバルコニー 外断熱  
制震/免震構造 駐車場あり  
駐車場2台以上

～飯田GHDはコロナウィルスの感染予防に努めてお客様へ接客させて頂きます～

住まいのことなら何でも相談できる、地域に根付く「不動産の総合窓口」としてお客様のニーズにお応えします。飯田グループを知り尽くしている当社では、もちろんローン代行手数料や相談料も無料。マイホーム探しや住宅購入・お買い換え等の無料査定・売却のお手伝いなど、手厚い安心のサポート&ご提案でお客様をお待ちしております



種別	売一戸建て		
地域	糸満市南波平		
価格	2,480万円		
駐車場	3台	駐車場備考	駐車可能数につきましては車種によるため、設計図書や現地で一緒に確認しましょう！
その他一時金	ご契約の際には『お手付金』と『印紙』が必要です。物件価格によってお手付金の必要額が変わります！『まとまった現金を用意できるか不安だな』等、心配だな...と思うことは、なんでもご相談くださいね！		

名称	クレイドルガーデン糸満市南波平第1 全5棟 3号棟		
所在地	沖縄県糸満市南波平 36		
築年	新築 2024年12月(築0年)		
引渡し	応相談	現況	建築中
都市計画	市街化調整区域	用途地域	無指定
地目	宅地	土地権利	所有権
建蔽率	60%	容積率	200%
階建て	2階建て	私道負担	無
道路幅員	南 約3.4m	接道状況	二方
主要採光面	南	国土法届出	不要
建物面積	87.88㎡(26.6坪)	土地面積	113.38㎡(34.3坪)
間取り	3LDK(洋7.0・6.5・6.0 / LDK18.5)		
交通	赤嶺駅より徒歩137分 波平入口バス停より徒歩6分		
校区	真壁小学校まで徒歩14分 三和中学校まで徒歩17分		
設備	システムキッチン	カウンターキッチン	IHクッキングヒーター
	浴室乾燥機	洗面化粧台	温水洗浄便座
ガス衣類乾燥機	ウォークインクローゼット	床下収納	インターネット無料
オール電化	上水	下水	浄化槽
			食器乾燥機
			トイレ2カ所
			モニター付きインターホン
			浄水器

国土交通大臣免許 (03)第008044号

飯田グループ住宅販売：ホームトレードセンター(株) 沖縄営業所

住所：沖縄県那覇市天久2-30-20 オクテラス1階

営業時間：10:00～19:00

定休日：水曜日、年末年始

TEL：0078-60159-708939

FAX：098-860-3889

HP：https://sumaiida.com/

取引態様：専任

更新日：2024.09.20

