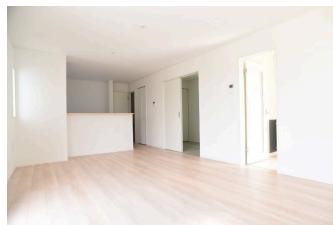
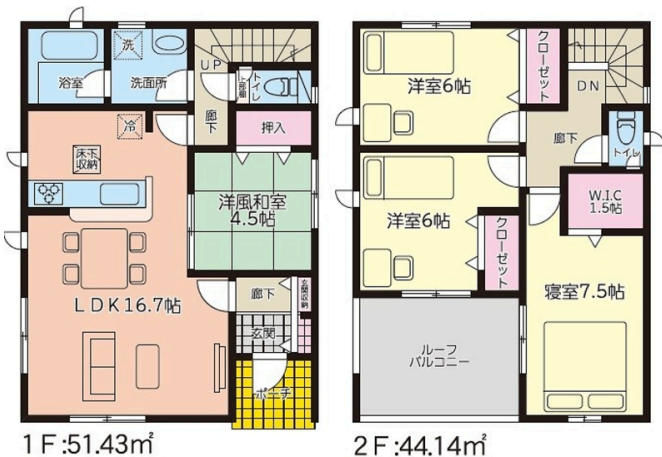


当社ホームトレードセンターは日本一位の住宅供給数を誇る「飯田グループホールディングス」直営の販売窓口です。auじぶん銀行などの提携ローンやFP無料相談もご提案 当社だからこそ提供できる特典を徹底還元

【間取り図】



こちらの物件は



の分譲住宅です。



2階以上 南向き 二世帯向き
 バリアフリー ルーフバルコニー
 庭付き 外断熱 制震/免震構造
 駐車場あり 駐車場2台以上

～飯田GHDはコロナウィルスの感染予防に努めてお客様へ接客させて頂きます～

住まいのことなら何でも相談できる、地域に根付く「不動産の総合窓口」としてお客様のニーズにお応えします。飯田グループを知り尽くしている当社では、もちろんローン代行手数料や相談料も無料 マイホーム探しや住宅購入・お買い換え等の無料査定・売却のお手伝いなど、手厚い安心のサポート&ご提案でお客様をお待ちしております



種別	売一戸建て		
地域	沖縄市比屋根		
価格	3,680万円		
駐車場	2台 (応相談)	駐車場備考	並列駐車です！駐車可能台数につきましては車種により異なりますので、お問い合わせ下さい！
その他一時金	ご契約時に、お手付金と印紙が必要となります 詳しくは担当まで お客様に合わせて資金計画も無料作成しておりますので、お気軽にお問い合わせ下さい		

名称	クレイドルガーデン沖縄市比屋根第3 全2棟 1号棟		
所在地	沖縄県沖縄市比屋根6 6 13		
築年	新築 2024年12月(築0年)		
引渡し	応相談	現況	建築中
都市計画	非線引	用途地域	無指定
地目	宅地	土地権利	所有権
建蔽率	80%	容積率	200%
階建て	2階建て	私道負担	無
道路幅員	南西 約4m	接道状況	一方
主要採光面	南西	国土法届出	不要
建物面積	95.57m²(28.9坪)	土地面積	120.66m²(36.5坪)
間取り	4LDK(和4.5 / 洋7.5・6.0・6.0 / LDK16.7)		
交通	てだこ浦西駅より徒歩249分 比屋根バス停より徒歩1分		
校区	比屋根小学校まで徒歩3分 美東中学校まで徒歩16分		
設備	システムキッチン	カウンターキッチン	IHクッキングヒーター
	浴室乾燥機	洗面化粧台	温水洗浄便座
ガス衣類乾燥機	ウォークインクローゼット	床下収納	インターネット無料
オール電化	上水	下水	浄水器
			食器乾燥機
			トイレ2カ所
			モニター付きインターホン
			プロパンガス

国土交通大臣免許 (03)第008044号

飯田グループ住宅販売：ホームトレードセンター(株) 沖縄営業所

住所：沖縄県那覇市天久2-30-20 オクテラス1階

営業時間：10:00～19:00

定休日：水曜日、年末年始

TEL：0078-60159-708939

FAX：098-860-3889

HP：https://sumaida.com/

取引態様：仲介

更新日：2024.09.30

