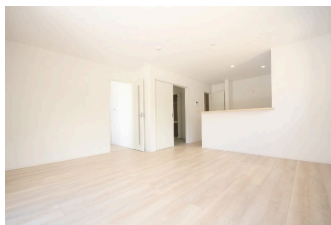


2号棟 糸満市山城に限定2棟 雨の日も安心のルーフバルコニー 癒しの空間、洋風和室4.5帖

【間取り図】



2階以上 ルーフバルコニー
即入居可 駐車場あり
駐車場2台以上



周辺設備
・ファミリーマート 糸満米道店まで車で9分(約2600m)
・タスクトップがのびたで糸満米道店まで車で9分(約2600m)
・サンエーしおききシティまで車で9分(約4900m)
・サンエー糸満駅前店まで車で10分(約5500m)
・鹿島橋まで車で22分(約10900m)

ご契約時に手付金と収入印紙代が別途必要となります。専属のファイナンシャルプランナー&上級相続支援コンサルタント提供しております。その他、決済時にかかる費用・手数料等お気軽にご相談ください。

ご家族お揃いでお引越しください
キッズスペース・遊具類は別途お申し込み
お子様連れのお客様も受付けて、物件探しをご相談頂けます

お客様の要望に応じた物件をまとめてご案内する物件ツアーも開催しております。

一人暮らしでの流れ
ご相談：お客様のご希望条件を、ぜひお気軽に担当エージェントへお申し付けください。
貸付申請：住戸ごとの審査と、お客様に合わせた契約条件を提示し、契約の資金計画を立てることで、無理のない具体的なビジョンを描くことができます。
物件探し、現地見学：11月より物件ツアーを開催中です！実際に物件をご覧いただき、ご家族の目線からのイメージをお伝えいたします。
お申し込み：お申し込みいただいた物件が見つかりましたら、購入申込み書を発行いたします。先主様と物件交渉、契約内容の調整を行います。
契約・重要事項の説明：引き渡しとトップアップが完了し、事前に物件や契約の内容をしっかりと確認いたします。無事契約が完了しましたら、住戸のご案内とお引越しの準備を進めさせていただきます。
引渡し：ご家族ご同様に、持ち場に合ったお引越しです！その後のアフターサポートもぜひハウスドゥにお任せくださいませ。リフォーム工事や引越し業者の手配、住戸ローン(住居・ネットバンク)交付等、サポート体制が充実です。

種別	売一戸建て		
地域	糸満市山城		
価格	2,480万円		
駐車場	3台	駐車場備考	並列駐車
その他一時金	お家探しの前に資金計画を立てたい方、住替えをお考えの方他社で断られた方...一度ご相談ください。専門スタッフがわかりやすくご説明します!!		

名称	糸満市山城第1 新築戸建【全2棟 / 2号棟】			
所在地	沖縄県糸満市山城 7 8			
築年	2024年5月(築0年)			
引渡し	即時対応	現況	完成済	
都市計画	市街化調整区域	用途地域	無指定	
地目	宅地	土地権利	所有権	
建蔽率	60%	容積率	200%	
階建て	2階建て	私道負担	無	
道路幅員	北西 約5.2m	接道状況	有り	
主要採光面	北西	国土法届出	不要	
建物面積	95.57㎡(28.9坪)	土地面積	140㎡(41.9坪)	
間取り	4 LDK(和 4.5 / 洋 7.7・6.0・6.0 / LDK 16.7)			
交通	赤嶺駅より徒歩162分 伊原入口バス停より徒歩8分			
校区	喜屋武小学校まで徒歩25分 三和中学校まで徒歩27分			
設備	システムキッチン	カウンターキッチン	IHクッキングヒーター	食器乾燥機
	浴室乾燥機	洗髪洗面化粧台	温水洗浄便座	トイレ2カ所
ガス衣類乾燥機	ウォークインクローゼット	床下収納	インターネット無料	モニター付きインターホン
オール電化	上水	下水	浄化槽	浄水器

国土交通大臣免許 (02)第009251号

ハウスドゥ 豊見城 (株) R - J A P A N

住所：沖縄県豊見城市豊崎1-1146

営業時間：10:00 ~ 19:00

定休日：毎週水曜日・年末年始

TEL : 0078 - 60159 - 507518

FAX : 098 - 856 - 5457

HP : <https://tomigusuku-housedo.com/>

取引態様：仲介

更新日：2024.09.28

