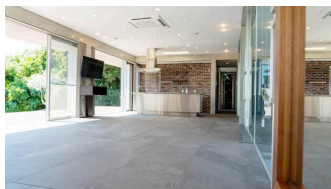
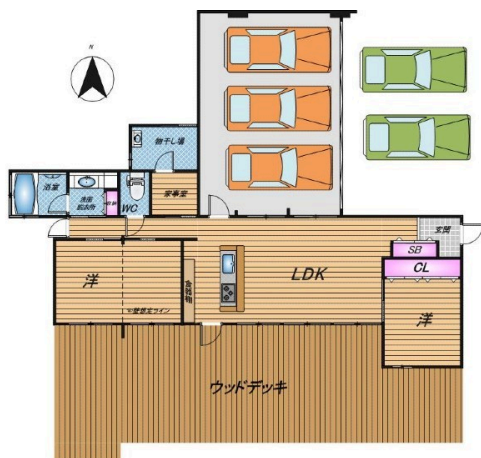


RC造平屋戸建て オーシャンビュー 土地面積243坪！スタイリッシュな内装です

【間取り図】



南向き 庭付き 駐車場あり  
駐車場2台以上



都市計画：特定用途制限地域  
用途種：ビルトインガレージ3台、カースペース2台

周辺環境  
・高層ビルが眺望可能(コアと建造物まで車で5分約2700m)  
・ローン 玉手原駅まで車で7分約4000m  
・伊集りスーパーまで車で5分約500m  
・丸大 佐敷店まで車で14分約7600m  
・南風原ICまで車で19分約12000m

ご入居までの流れ  
ご相談：お客様の希望条件を、ぜひお気軽に担当エージェントへお申し付けください。  
資金計画・住宅ローン事前審査：お客様の申し込んだ必要な資金を明確にし、適切な資金計画を立てることで、無理のない具体的なプランを練ることが可能です。  
物件探し、現地内見：いよいよ物件ツアーの始まりです！実際に物件をご内見いただき、お客様の住んだ後のイメージをお持ちいただけます。  
お申し込み：気に入った物件が見つかりましたら、購入申込書を先様へお届けします。先様と条件交渉、契約内容の調整を行います。  
契約・重要事項の説明：引き渡し後トラブルが無いよう、事前に物件や契約の内容をしっかりと確認いただけます。無事契約が完了しましたら、住宅ローンや火災保険の申込みまでサポートいたします。  
引き渡し：ご入金完了後、引き渡しとなります。持ち直したお引越です！その後のアフターサポートもぜひハウスドゥへお任せくださいませ。  
リフォーム工事や引越し業者の手配、住宅ローン(借入・ネットバンク)受付等、サポート体制も万全です。

種別	売一戸建て		
地域	南城市知念具志堅		
価格	1.19億円		
駐車場	5台	駐車場備考	ビルトインガレージ3台、カースペース2台
その他一時金	ご契約時に手付金と収入印紙代が別途必要となります。専属のファイナンシャルプランナー & 上級相続支援コンサルタント提携しております。その他、決済時に掛かる費用・手数料等お気軽にご相談ください。		

名称	南城市知念具志堅 中古戸建		
所在地	沖縄県南城市知念具志堅 3 6		
築年	2006年11月(築17年)		
引渡し	応相談	現況	空家
都市計画	非線引	用途地域	無指定
地目	宅地	土地権利	所有権
建蔽率	70%	容積率	200%
階建て	1階建て	私道負担	無
道路幅員	北東 約6m	接道状況	公道
主要採光面	南	国土法届出	不要
建物面積	161.67㎡(48.9坪)	土地面積	806.36㎡(243.9坪)
間取り	2LDK		
交通	首里駅より徒歩178分 具志堅バス停より徒歩6分		
校区	知念小学校まで徒歩29分 知念中学校まで徒歩35分		
設備	システムキッチン	カウンターキッチン	IHクッキングヒーター
	浴室乾燥機	洗面化粧台	温水洗浄便座
ガス衣類乾燥機	ウォークインクローゼット	床下収納	インターネット無料
オール電化	上水	下水	浄化槽
			食器乾燥機
			トイレ2カ所
			モニター付きインターホン

国土交通大臣免許 (02)第009251号

ハウスドゥ 豊見城 (株) R - J A P A N

住所：沖縄県豊見城市豊崎1-1146

営業時間：10:00 ~ 19:00

定休日：毎週水曜日・年末年始

TEL : 0078 - 60159 - 507518

FAX : 098 - 856 - 5457

HP : <https://tomigusuku-housedo.com/>

取引態様：仲介

更新日：2024.09.27

