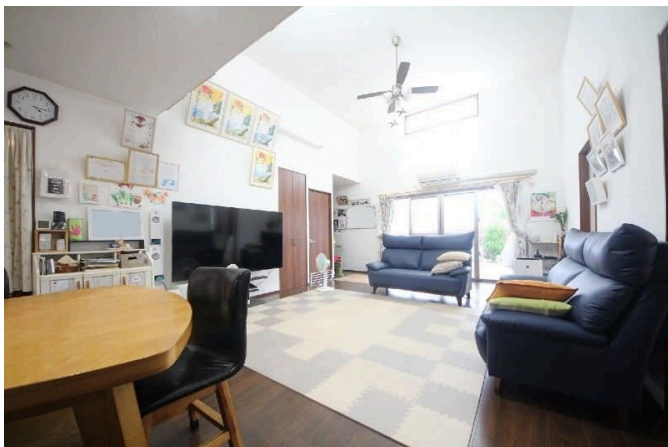
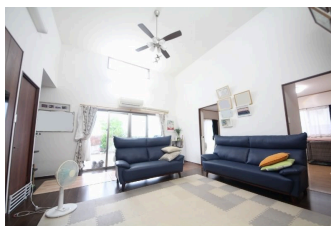


減多に出ない与根から平屋CB造販売開始！4LDK 5LDKに変更可能 駐車場は止め方次第ですが、驚異の7台以上！天井高は最大約3.9m！平屋で開放感のある物件

【間取り図】



庭付き 駐車場あり
駐車場2台以上

バス停まで徒歩約3分、次ぎセンターまで徒歩約8分！マックスパルユーまで徒歩約15分、間接な住宅前でもありアクセスの良い場所です
構造：軽量コンクリートブロック造

- ・周辺環境
- ・ファミリーロード 豊見城駅前商店街まで徒歩約9分(950m)
- ・メイトワン豊見城店まで車で3分(約100m)
- ・マックスパルユー豊見城店まで車で3分(約140m)
- ・豊見城イオンスタイルセンター(2007)まで車で5分(約210m)
- ・アクトレイトモール(仮称)まで車で5分(約200m)
- ・豊見城(仮称)まで車で5分(約190m)

二人様までのみ

ご挨拶：お買取りのご希望条件を、ぜひお気軽に担当エージェントへお申し付けください。

資金計画：住宅ローン専用審査。お買取りに応じた必要な資金を明確にし、最適な資金計画を立てることで、無理のない返済計画を築くことができます。

物件選び、現地内覧：いよいよ物件ツアーの始まりです！実際に物件をご内覧いただき、ご家族の皆さんだけのイメージをお持ちいただけます。

お申し込み：気に入った物件が見つかりましたら、購入申込書を売主様へお届けします。売主様と条件交渉、契約内容の調整を行います。

契約・重要事項の説明：引き渡し直前ラッシュアップ、事前に物件や契約の内容をしっかりと確認いただけます。重要契約が完了しましたら、住宅ローンや火災保険等の申込み等でも対応いたします。

現地交引！鍵の引渡し：持ち帰ったお楽しみです！最後のアフターサポートもぜひハウスへお任せください。

リフォーム工事や引越し業者の配、住宅ローン(借換・ネットバンク)交付、サブリースも可能です。

種別	売一戸建て		
地域	豊見城市与根		
価格	4,980万円		
駐車場	7台	駐車場備考	並列・縦列駐車
その他一時金	ご契約時に手付金と収入印紙代が別途必要となります。専属のファイナンシャルプランナー・上級相続支援コンサルタント提携しております。その他、決済時に掛かる費用・手数料等お気軽にご相談ください。		

名称	豊見城市与根 売戸建			
所在地	沖縄県豊見城市与根			
築年	2014年3月(築10年)			
引渡し	応相談	現況	居住中	
都市計画	市街化調整区域	用途地域	無指定	
地目	宅地	土地権利	所有権	
建蔽率	60%	容積率	200%	
階建て	1階建て	私道負担	無	
道路幅員	北東 約4.1m	接道状況	間口約3.1m	
主要採光面	東	国土法届出	不要	
建物面積	107.43㎡(32.5坪)	土地面積	330.87㎡(100.1坪)	
間取り	4LDK(和 6.0 / 洋 10.3・6.2・5.9 / LDK 24.5)			
交通	赤嶺駅より徒歩42分 与根製塩所前バス停より徒歩2分			
校区	座安小学校まで徒歩27分 伊良波中学校まで徒歩28分			
設備	システムキッチン	カウンターキッチン	IHクッキングヒーター	食器乾燥機
	浴室乾燥機	洗面化粧台	温水洗浄便座	トイレ2カ所
ガス衣類乾燥機	ウォークインクローゼット	床下収納	インターネット無料	モニター付きインターホン
オール電化	上水	下水	浄化槽	浄水器

国土交通大臣免許 (02)第009251号

ハウズドゥ 豊見城 (株) R - J A P A N

住所：沖縄県豊見城市豊崎1-1146

営業時間：10:00 ~ 19:00

定休日：毎週水曜日・年末年始

TEL : 0078 - 60159 - 507518

FAX : 098 - 856 - 5457

HP : <https://tomigusuku-housedo.com/>

取引態様：専属専任

更新日：2024.07.01

