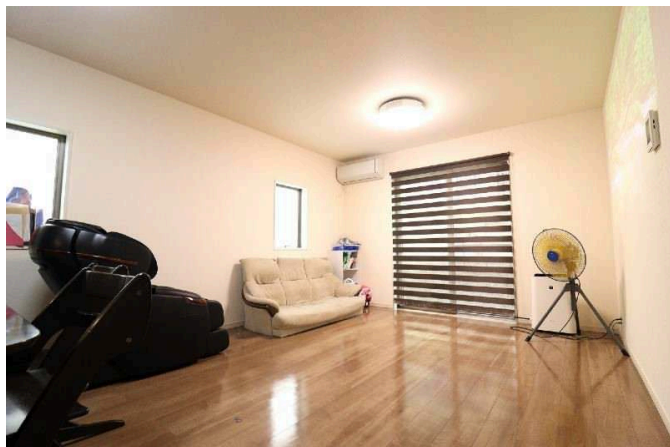
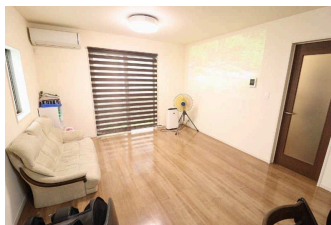


大迫力照明一体型プロジェクター、家具・家電等約15点をプレゼント！新生活がすぐにスタートできます
ぜひ映画館さながらのくつろぎとワクワクを家族でお楽しみください 南風原南インターまで車で8分！

【間取り図】



2階以上 南向き 庭付き
駐車場あり 駐車場2台以上

周辺環境
・ファミリーマートアスター大里店まで徒歩2分(約140m)
・大里ショッピングモールアトール大里まで徒歩5分(約90m)
・イオンタウン南城市大里まで徒歩12分(約90m)
・大里福祉公園まで徒歩14分(約100m)

～ご入居までの流れ～
ご相談：お客様のご希望条件を、ぜひお気軽に担当エージェントへお申し付けください。
資金計画・住宅ローン事前審査：お客様に応じた必要な資金を明確にし、綿密な資金計画を立てることで、無理のない具体的なビジョンを描くことができます。
物件選定、現地内覧：いよいよ物件ツアーの始まりです！実際に物件をご覧いただき、ご家族の住んだ後のイメージをお持ちいただけます。
お申し込み：気に入った物件が見つかりましたら、購入申込書を売主様へお届けします。売主様と条件交渉、契約内容の確認を行います。
契約・重要事項の説明：引き渡し後トラブルが無いよう、事前に物件や契約の内容をしっかりと確認いただきます。無事契約が完了しましたら、住宅ローンや火災保険等のお申込みまで弊社にてご案内いたします。
残債支払済み・鍵の引き渡し：待ちに待ったお引越しです！その後のアフターサポートもぜひハウスクレアへお任せくださいませ。
リフォーム工事や引越し業者の手配、住宅ローン（源泉・ネット）交付等、サポート体制も万全です。

種別	売一戸建て		
地域	南城市大里平良		
価格	3,550万円		
駐車場	3台	駐車場備考	縦列駐車
その他一時金	ご契約時に手付金と収入印紙代が別途必要となります。専属のファイナンシャルプランナー & 上級相続支援コンサルタント提携 その他、決済時に係る費用・手数料等お気軽にお問い合わせください。		

名称	南城市大里平良 中古戸建			
所在地	沖縄県南城市大里平良			
築年	2022年1月(築2年)			
引渡し	応相談	現況	居住中	
都市計画	非線引	用途地域	無指定	
地目	宅地	土地権利	所有権	
建蔽率	60%	容積率	200%	
階建て	2階建て	私道負担	無	
道路幅員		接道状況	あり	
主要採光面	南	国土法届出	不要	
建物面積	105.99㎡(32.1坪)	土地面積	138.68㎡(42坪)	
間取り	4 LDK(和 4.5 / 洋 9.2 ・ 6.7 ・ 5.3 / LDK 16.0)			
交通	首里駅より徒歩79分 平良バス停より徒歩2分			
校区	大里南小学校まで徒歩10分 大里中学校まで徒歩8分			
設備	システムキッチン	カウンターキッチン	IHクッキングヒーター	食器乾燥機
	浴室乾燥機	洗髪洗面化粧台	温水洗浄便座	トイレ2カ所
ガス衣類乾燥機	ウォークインクローゼット	床下収納	インターネット無料	モニター付きインターホン
オール電化	上水	下水	浄化槽	浄水器

国土交通大臣免許 (02)第009251号

ハウスドゥ 豊見城 (株) R - J A P A N

住所：沖縄県豊見城市豊崎1-1146

営業時間：10:00～19:00

定休日：毎週水曜日・年末年始

TEL：0078-60159-507518

FAX：098-856-5457

HP：<https://tomigusuku-housedo.com/>

取引態様：仲介

更新日：2024.06.30

