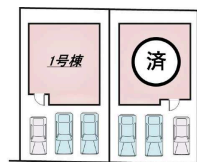
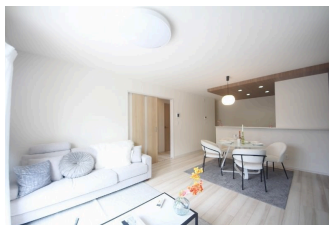
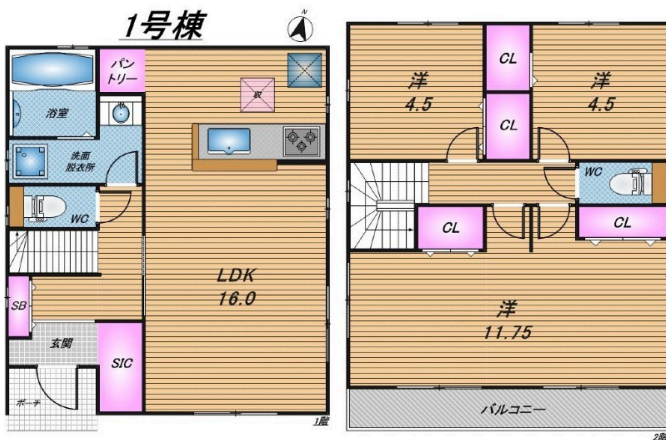


価格変更しました 1号棟 グラファール系満市西崎町3丁目！限定2棟 小・中学校まで徒歩9分圏内

【間取り図】



2階以上 即入居可 駐車場あり
駐車場2台以上



周辺環境
 ・ファミリーマート 糸満西崎三丁目店まで徒歩3分(約200m)
 ・AFC 糸満店まで徒歩7分(約500m)
 ・大丸糸満店まで徒歩9分(約700m)
 ・タコヤザザザなびで糸満市まで徒歩10分(約750m)
 ・豊見城 糸満地区まで車で11分(約3600m)
 ・ご入居までの流れ
 ・ご相談：お客様のご希望条件を、ぜひお気軽に担当エージェントにお申し付けください。
 ・資料請求・住宅ローン事前審査：お客様に応じた必要な資料を明確にし、綿密な資金計画を立てることで、無理のない具体的なビジョンを描くことができます。
 ・物件選び、現地内覧：いよいよ物件ツアーの始まりです！実際の物件をご内覧いただき、お客様の住んだ後のイメージをお持ちいただけます。
 ・お申し込み：気に入った物件が見つかりましたら、購入申込書を売主様へお届けします。売主様と条件交渉、契約内容の調整を行います。
 ・契約・重要事項の説明：引き渡し後トラブルが無いよう、事前に物件や契約の内容をしっかりとご確認いただけます。無事契約が完了しましたら、住宅ローンや火災保険等のお申込みまで弊社にてご案内いたします。
 ・残代金支払い・鍵の引き渡し：持ち帰ったお引越しです！その後のアフターサポートもぜひハウスドゥへお任せくださいませ。
 ・リフォーム工事や引越し業者の手配、住宅ローン(地銀・ネットバンク)受付等、サポート体制も万全です。

種別	売一戸建て		
地域	糸満市西崎町		
価格	4,090万円		
駐車場	3台	駐車場備考	普通自動車2台、軽自動車1台
その他一時金	ご契約時に手付金と収入印紙代が別途必要となります。専属のファイナンシャルプランナー & 上級相続支援コンサルタント提携しております。その他、決済時に掛かる費用・手数料等お気軽にご相談ください。		

名称	グラファール系満市西崎町3丁目 新築戸建【全2棟 / 1号棟】			
所在地	沖縄県糸満市西崎町3 5 1 0 1 8 1			
築年	新築 2024年5月(築0年)			
引渡し	即時対応	現況	完成済	
都市計画	市街化区域	用途地域	第一種低層	
地目	宅地	土地権利	所有権	
建蔽率	50%	容積率	100%	
階建て	2階建て	私道負担	無	
道路幅員	南 約5.9m	接道状況	一方	
主要採光面	南	国土法届出	不要	
建物面積	91.08㎡(27.6坪)	土地面積	104.5㎡(31.6坪)	
間取り	3LDK(洋 11.75・4.5・4.5 / LDK 16.0)			
交通	赤嶺駅より徒歩70分 西崎中学校入口バス停より徒歩2分			
校区	光洋小学校まで徒歩9分 西崎中学校まで徒歩6分			
設備	システムキッチン	カウンターキッチン	IHクッキングヒーター	食器乾燥機
	浴室乾燥機	洗髪洗面化粧台	温水洗浄便座	トイレ2カ所
ガス衣類乾燥機	ウォークインクローゼット	床下収納	インターネット無料	モニター付きインターホン
オール電化	上水	下水	浄水器	プロパンガス

国土交通大臣免許 (02)第009251号

ハウスドゥ 豊見城 (株) R - J A P A N

住所：沖縄県豊見城市豊崎1-1146

営業時間：10:00 ~ 19:00

定休日：毎週水曜日・年末年始

TEL : 0078 - 60159 - 507518

FAX : 098 - 856 - 5457

HP : <https://tomigusuku-housedo.com/>

取引態様：仲介

更新日：2024.09.21

