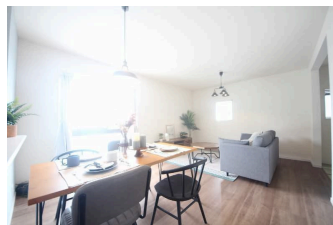
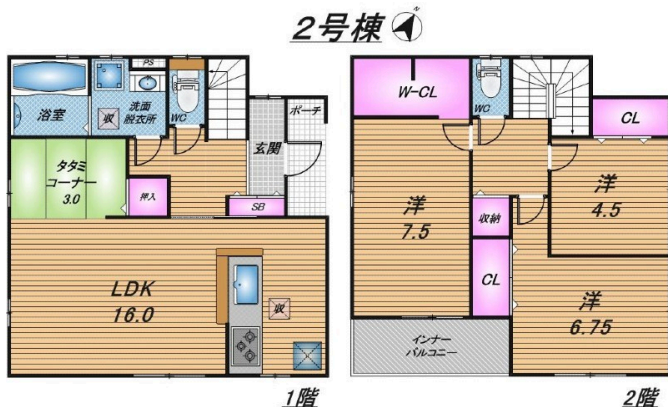


価格変更しました 2号棟 那覇市長田2丁目に限定2棟 高台の為、見晴らしGOOD 癒しの空間、タタミコーナー3帖

【間取り図】



2階以上 即入居可 駐車場あり
駐車場2台以上



※詳細は必ずご確認ください。
カーナビには那覇市長田2-32-18
周辺環境
・セブンイレブン 那覇上間店まで徒歩5分(約400m)
・丸大フレッシュマーケット 那覇店まで徒歩15分(約1000m)
・国場1丁目バス停留所まで徒歩15分(約1300m)
・ダイレックス洋島山まで徒歩17分(約1300m)
・国場1丁目まで徒歩17分(約1300m)
-ご入居までの流れ-
ご相談：お客様のご希望条件を、ぜひお気軽に担当エージェントへお申し付けください。
資金計画・住宅ローン事前審査：お客様に合わせた必要な資金を明確にし、最適な資金計画を立てることで、無理のない具体的なプランを組むことができます。
物件探し、現地内見：いよいよ物件ツアーの始まりです！実際に物件をご内見いただき、ご家族の住んだ後のイメージをお持ちいただけます。
お申し込み：気に入った物件が見つかりましたら、購入申込書を売主様へお届けします。売主様と条件交渉、契約内容の調整を行います。
契約・重要事項の説明：引き渡し後トラブルが無いよう、事前に物件や契約の内容をしっかりと確認いただけます。無事契約が完了しましたら、住宅ローンや火災保険等の申込みまでお任せいたします。
引き渡し・重要事項説明：持ち直ったお申し込みです！その他のアフターサポートもぜひハウスドゥへお任せください。
リフォーム工事や引越し業者の配、住宅ローン(借換・ネットバンク)受付等、サポート体制も万全です。

種別	売一戸建て		
地域	那覇市長田		
価格	4,950万円		
駐車場	2台	駐車場備考	縦列駐車
その他一時金	ご契約時に手付金と収入印紙代が別途必要となります。専属のファイナンシャルプランナー&上級相続支援コンサルタント提携しております。その他、決済時に掛かる費用・手数料等お気軽にご相談ください。		

名称	那覇市長田2丁目 新築戸建【全2棟/2号棟】		
所在地	沖縄県那覇市長田2 3 2 1 8		
築年	2024年7月(築0年)		
引渡し	即時対応	現況	完成済
都市計画	市街化区域	用途地域	第一種中高層
地目	宅地	土地権利	所有権
建蔽率	60%	容積率	200%
階建て	2階建て	私道負担	無
道路幅員	南 約6.1m	接道状況	公道
主要採光面	南	国土法届出	不要
建物面積	100.19㎡(30.1坪)	土地面積	127.44㎡(38.3坪)
間取り	3LDK(洋7.5・6.75・4.5 / LDK16.0)		
交通	安里駅より徒歩33分 上間入口バス停より徒歩4分		
校区	上間小学校まで徒歩12分 石田中学校まで徒歩20分		
設備	システムキッチン カウンターキッチン	IHクッキングヒーター	食器乾燥機
ガス衣類乾燥機	ウォークインクローゼット	床下収納	モニター付きインターホン
オール電化	上水	下水	浄水器 プロパンガス
	浴室乾燥機	洗面化粧台	温水洗浄便座
	トイレ2カ所		

国土交通大臣免許 (02)第009251号

ハウスドゥ 豊見城 (株) R - J A P A N

住所：沖縄県豊見城市豊崎1-1146

営業時間：10:00 ~ 19:00

定休日：毎週水曜日・年末年始

TEL : 0078 - 60159 - 507518

FAX : 098 - 856 - 5457

HP : <https://tomigusuku-housedo.com/>

取引態様：仲介
更新日：2024.09.19

