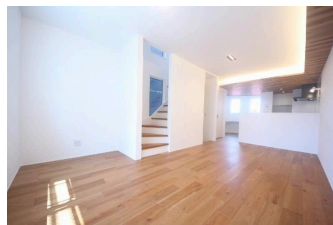
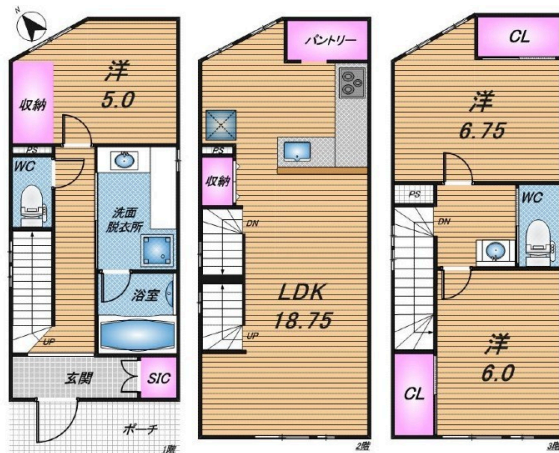


小・中学校まで徒歩10分圏内 スタイリッシュな3階建て！

【間取り図】



2階以上 即入居可 駐車場あり
駐車場2台以上



周辺環境
 ・ファミリーマート 小禄南小学校前店まで徒歩2分(140m)
 ・イオン那覇店まで徒歩6分(450m)
 ・フレッシュプラザユニオン 赤嶺店まで徒歩8分(600m)
 ・豊見城まで車で12分(約4000m)
 ・ご入居までの流れ
 ご相談：お客様のご希望条件を、ぜひお気軽に担当エージェントへお申し付けください。
 資金計画・住宅ローン事前審査：お客様に応じた必要な資金を明確にし、綿密な資金計画を立てることで、無理のない具体的なビジョンを描くことができます。
 物件選び、現地内覧：いよいよ物件ツアーの始まりです！実際に物件をご内覧いただき、ご家族の住んだ後のイメージをお持ちいただけます。
 お申し込み：気に入った物件が見つかりましたら、購入申込書を売主様へお届けします。売主様と条件交渉、契約内容の確認を行います。
 契約・重要事項の説明：引き渡し後トラブルが無いよう、事前に物件や契約の内容をしっかりと確認いただきます。無事契約が完了しましたら、住宅ローンや火災保険等のお申込みまで弊社にてご案内いたします。
 残代金支払い・鍵の引き渡し：待ちに待ったお引越しです！その後アフターサポートもぜひハウスドゥへお任せくださいませ。
 リフォーム工事や引越し業者の手配、住宅ローン（源泉・ネットバンク）実行等、サポート体制も万全です。

種別	売一戸建て		
地域	那覇市宇栄原		
価格	4,690万円		
駐車場	2台	駐車場備考	並列駐車
その他一時金	お家探しの前に資金計画を立てたい方、住替えをお考えの方他社で断られた方...一度ご相談ください。専門スタッフがわかりやすくご説明します!!		

名称	那覇市宇栄原1丁目 新築戸建		
所在地	沖縄県那覇市宇栄原1 4 16		
築年	2024年4月(築0年)		
引渡し	即時対応	現況	完成済
都市計画	市街化区域	用途地域	第一種住居
地目	宅地	土地権利	所有権
建蔽率	60%	容積率	200%
階建て	3階建て	私道負担	無
道路幅員		接道状況	
主要採光面	南西	国土法届出	不要
建物面積	93.56㎡(28.3坪)	土地面積	66.43㎡(20.1坪)
間取り	3LDK(洋6.75・6.0・5.0 / LDK18.75)		
交通	小禄駅より徒歩8分 大嶺バス停より徒歩3分		
校区	さつき小学校まで徒歩6分 金城中学校まで徒歩10分		
設備	システムキッチン	カウンターキッチン	IHクッキングヒーター
	浴室乾燥機	洗面化粧台	温水洗浄便座
ガス衣類乾燥機	ウォークインクローゼット	床下収納	インターネット無料
オール電化	上水	下水	モニター付きインターホン

国土交通大臣免許 (02)第009251号

ハウスドゥ 豊見城 (株) R - J A P A N

住所：沖縄県豊見城市豊崎1-1146

営業時間：10:00 ~ 19:00

定休日：毎週水曜日・年末年始

TEL : 0078 - 60159 - 507518

FAX : 098 - 856 - 5457

HP : <https://tomigusuku-housedo.com/>

取引態様：仲介

更新日：2024.09.19

