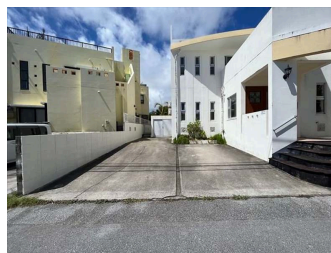
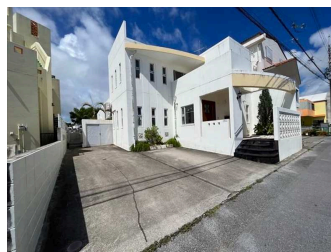


お庭・テラスでBBQが楽しめます \ (^o^)/ バス・トイレは上下にそれぞれ完備 窓が多いのでお部屋の換気もしっかり出来ます 駐車場には倉庫もあるので季節の物やカー用品等も収納出来ます 屋上からはちょ

【間取り図】



2階以上 庭付き 駐車場あり
駐車場2台以上



種別	売一戸建て		
地域	うるま市田場		
価格	5,500万円		
駐車場	3台	駐車場備考	2台縦列と1台並列の組合せになります。
その他一時金			

名称	【ThiDaP-】		
所在地	沖縄県うるま市田場 1004 12		
築年	2008年3月(築16年)		
引渡し	応相談	現況	空家
都市計画	非線引	用途地域	無指定
地目	宅地	土地権利	所有権
建蔽率	60%	容積率	200%
階建て	2階建て	私道負担	無
道路幅員	北東 約6m	接道状況	
主要採光面		国土法届出	不要
建物面積	152.58㎡(46.2坪)	土地面積	264.48㎡(80坪)
間取り	3LDK(洋6・6・15 / LDK 31)		
交通	沖縄高等特別支援学校前バス停より徒歩4分		
校区	田場小学校 具志川東中学校		
設備	システムキッチン 浴室乾燥機	カウンターキッチン 洗髪洗面化粧台	IHクッキングヒーター 温水洗浄便座 モニター付きインターホン
ガス衣類乾燥機	ウォークインクローゼット	床下収納	トイレ2カ所
オール電化	上水	下水	プロパンガス

沖縄県知事免許 (06)第002986号

(有)ビッグ開発 中部支店

住所：沖縄県沖縄市比屋根2-2-7

営業時間：09:00 ~ 18:00

定休日：年末年始及び弊社指定日

TEL : 0078 - 60159 - 595898

FAX : 098 - 983 - 9611

HP : <http://www.big-okinawa.com/index.php>

取引態様：専属専任

更新日：2024.09.20

