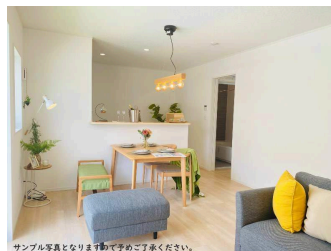
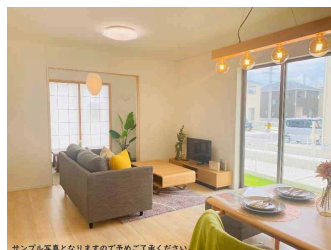


ご成約時50万円のキャッシュバック 品質にこだわった建物です！広々使える居住空間が夢のマイホームを実現します 銀行資金面のご説明や購入時の諸費用概算書も作成可能です 8帖の居室にはWIC付き

【間取り図】



2階以上 駐車場あり
駐車場2台以上

テレビ電話での接客も行っております
接客コンテストで腕を磨いたスタッフによる親切丁寧なご対応をお約束します

室内写真は参考写真となります！

Instagramで最新情報やお役立ち情報も更新中 / 「大鏡建設のピタットハウス」「pitat_daikyo」で検索



種別	売一戸建て		
地域	糸満市糸満		
価格	3,580万円		
駐車場	3台	駐車場備考	並列駐車車種による
その他一時金	手数料を含む費用に関しては担当者へご確認ください。		

所在地	沖縄県糸満市糸満 1943 37		
築年	2023年12月(築0年)		
引渡し	応相談	現況	建築中
都市計画	市街化区域	用途地域	第一種住居
地目	宅地	土地権利	所有権
建蔽率	60%	容積率	200%
階建て	2階建て	私道負担	有
道路幅員	南約9.1m	接道状況	一方
主要採光面	東	国土法届出	不要
建物面積	95.57m²(28.9坪)	土地面積	123.42m²(37.3坪)
間取り	4LDK(和6 / 洋6・6・8 / LDK15)		
交通	糸満市役所入口(市役所経由専用)バス停より徒歩3分		
校区	糸満小学校まで徒歩15分 糸満中学校まで徒歩22分		
設備	システムキッチン	カウンターキッチン	IHクッキングヒーター
	浴室乾燥機	洗髪洗面化粧台	温水洗浄便座
ガス衣類乾燥機	ウォークインクローゼット	床下収納	インターネット無料
オール電化	上水	下水	浄水器
			食器乾燥機
			トイレ2カ所
			モニター付きインターホン
			プロパンガス

沖縄県知事免許 (04)第003665号

ピタットハウス那覇首里店 営業課

大鏡建設(株)

TEL : 098 - 887 - 7522

取引態様：仲介

住所：沖縄県那覇市首里汀良町3-37-1 ハイムみやしろ102

FAX : 098 - 887 - 7523

更新日：2024.09.20

営業時間：09:30 ~ 17:00

定休日：日祝、第2・4水曜、第1・3・5土曜

HP : <https://ph-daikyo.com/Default.aspx>

