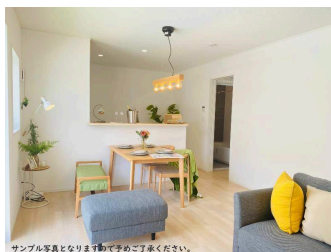
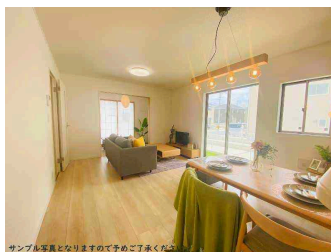


ご成約時50万円のキャッシュバック 品質にこだわった建物です！広々使える居住空間が夢のマイホームを実現します 銀行資金面のご説明や購入時の諸費用概算書も作成可能です 全居室広々 WIC含め収納豊富

【間取り図】



2階以上 南向き 駐車場あり  
駐車場2台以上

写真は別物件の参考写真となります！  
テレビ電話での接客も行っております

現在Instagramで最新情報やお役立ち情報掲載中！  
pitat\_nahashuriで検索を



種別	売一戸建て		
地域	糸満市糸満		
価格	3,280万円		
駐車場	3台	駐車場備考	並列駐車車種による
その他一時金			

所在地	沖縄県糸満市糸満 1943 37		
築年	2023年12月(築0年)		
引渡し	応相談	現況	建築中
都市計画	市街化区域	用途地域	第一種住居
地目	宅地	土地権利	所有権
建蔽率	60%	容積率	200%
階建て	2階建て	私道負担	無
道路幅員	南約9.1m	接道状況	一方
主要採光面	南	国土法届出	不要
建物面積	95.98㎡(28.9坪)	土地面積	108.37㎡(32.4坪)
間取り	4LDK(和5.0 / 洋7.5・6.5・5.0 / LDK16)		
交通	糸満市役所入口(市役所経路専用)バス停より徒歩3分		
校区	糸満小学校まで徒歩15分 糸満中学校まで徒歩22分		
設備	システムキッチン	カウンターキッチン	IHクッキングヒーター
	浴室乾燥機	洗髪洗面化粧台	温水洗浄便座
ガス衣類乾燥機	ウォークインクローゼット	床下収納	インターネット無料
オール電化	上水	下水	浄水器
			食器乾燥機
			トイレ2カ所
			モニター付きインターホン
			プロパンガス

沖縄県知事免許 (04)第003665号

ピタットハウス那覇首里店 営業課

大鏡建設(株)

TEL : 0078 - 60159 - 503877

取引態様：仲介

住所：沖縄県那覇市首里汀良町3-37-1 ハイムみやしろ102

FAX : 098 - 887 - 7523

更新日：2024.06.25

営業時間：09:30～17:00

定休日：定休日は日祝、第2・4水曜、第1・3・5土曜

HP : <https://ph-daikyo.com/Default.aspx>

