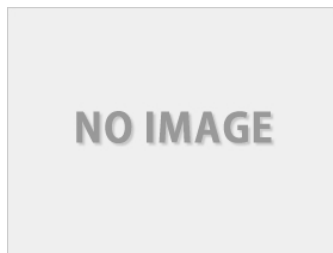
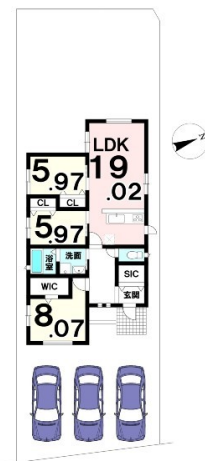


【宿泊業免許取得可能地域】鉄筋コンクリートブロック造人気の平屋！海が近く自然豊かで、学校・スーパーも周辺に揃った環境です！ / 1号棟

【間取り図】



駐車場あり 駐車場2台以上



宿泊業免許取得可能地域

【周辺環境】

- ・今帰仁村立今帰仁小学校まで徒歩8分(約640m)
- ・今帰仁村立今帰仁中学校まで徒歩14分(約1100m)
- ・ふく薬品 なきじん店まで徒歩6分(約420m)
- ・タウンプラザかねひで今帰仁桜市場まで徒歩6分(約440m)
- ・ローソン 今帰仁村役場前店まで車で約3分(約1200m)
- ・今帰仁郵便局まで車で約4分(約1340m)
- ・村民の浜まで車で約7分(約2780m)
- ・北山病院まで車で約12分(約4690m)

種別	売一戸建て		
地域	今帰仁村平敷		
価格	3,898万円		
駐車場	3台	駐車場備考	
その他一時金	売買契約書へ貼付する収入印紙代金 手付金(契約申込金) 詳しくは店舗までご連絡ください!		

所在地	沖縄県今帰仁村平敷 6 3 6 1			
築年	新築 2024年9月(築0年)			
引渡し	応相談	現況	建築中	
都市計画	都市計画区域外	用途地域		
地目	宅地	土地権利	所有権	
建蔽率	60%	容積率	200%	
階建て	1階建て	私道負担	無	
道路幅員	東 約7.5m	接道状況	間口：東側10.56m	
主要採光面	北西	国土法届出	不要	
建物面積	92.44㎡(28坪)	土地面積	288.55㎡(87.3坪)	
間取り	3LDK(洋 5.97・5.97・8.07 / LDK 19.02)			
交通	平敷バス停より徒歩5分			
校区	今帰仁小学校まで徒歩8分 今帰仁中学校まで徒歩14分			
設備	システムキッチン	カウンターキッチン	IHクッキングヒーター	食器乾燥機
	浴室乾燥機	洗髪洗面化粧台	温水洗浄便座	トイレ2カ所
ガス衣類乾燥機	ウォークインクローゼット	床下収納	インターネット無料	モニター付きインターホン
オール電化	上水	下水	浄化槽	プロパンガス

国土交通大臣免許 (3)第008007号

ハウスドウ名護 株式会社 ハウスドウ住宅販売

住所：沖縄県名護市大南3-12-1

営業時間：09:00～17:30

定休日：水曜日・年末年始

TEL：0078-60159-874194

FAX：0980-54-8901

HP：https://nago-housedo.com/

取引態様：仲介

更新日：2024.06.24

