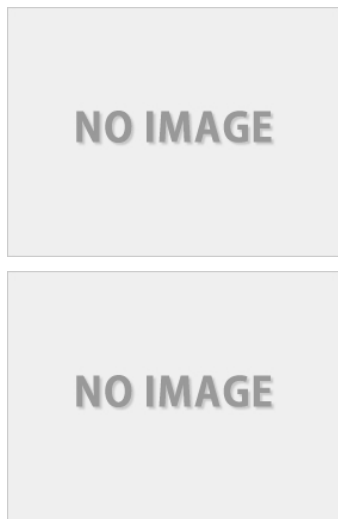
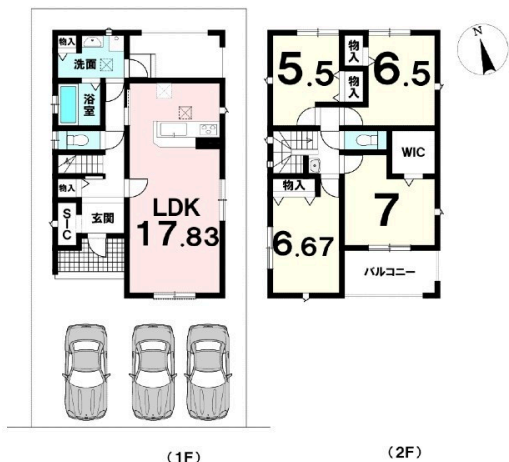


川・海の自然や公園も近くにあり、子育て世代に優しい落ち着いた住環境！屋部小学校まで徒歩8分で通学安心 /8号棟

【間取り図】



2階以上 即入居可 駐車場あり
駐車場2台以上



- ・4LDK+WIC+SIC
- ・バルコニー：南西向き
- ・駐車3台可(車種による)
- ・北東側擁壁有(建築有効面積：約141平米)
- ・ラ・ラ・ラ保育園まで徒歩7分(約555m)
- ・ファミリーマート名護宇茂佐店まで徒歩8分(約565m)
- ・宇茂佐海岸まで徒歩8分(約585m)
- ・屋部郵便局まで徒歩11分(約815m)
- ・屋部親水公園まで徒歩12分(約945m)
- ・沖縄海邦銀行 やんばる支店まで車で約4分(約1555m)
- ・JAファーマーズマーケットやんばるまで車で約4分(約1795m)
- ・北部地区医師会病院まで車で約6分(約2285m)

種別	売一戸建て		
地域	名護市宇茂佐の森		
価格	3,590万円		
駐車場	3台	駐車場備考	軽自動車3台
その他一時金	売買契約書へ貼付する収入印紙代金 手付金(契約申込金) 詳しくは店舗までご連絡ください!		

所在地	沖縄県名護市宇茂佐の森 3 2 0 3		
築年	2024年1月(築0年)		
引渡し	即時対応	現況	完成済
都市計画		用途地域	
地目	宅地	土地権利	所有権
建蔽率	50%	容積率	100%
階建て	2階建て	私道負担	無
道路幅員	南西 約6m	接道状況	間口：南西側約8.79m、北東側約9.41m
主要採光面	南西	国土法届出	不要
建物面積	121.72㎡(36.8坪)	土地面積	167.1㎡(50.5坪)
間取り	4LDK(洋 5.5・6.5・6.67・7 / LDK 17.83)		
交通	第三宇茂佐バス停より徒歩7分		
校区	屋部小学校まで徒歩8分 屋部中学校まで徒歩15分		
設備	システムキッチン	カウンターキッチン	IHクッキングヒーター
	浴室乾燥機	洗髪洗面化粧台	食器乾燥機
ガス衣類乾燥機	ウォークインクローゼット	床下収納	温水洗浄便座
オール電化	上水	下水	トイレ2カ所
			モニター付きインターホン
			プロパンガス

国土交通大臣免許 (3)第008007号

株式会社 ハウスドゥ住宅販売 ハウスドゥ 名護

住所：沖縄県名護市大南3-12-1

営業時間：09:00～17:30

定休日：水曜日・年末年始

TEL：0078-60159-874194

FAX：0980-54-8901

HP：https://nago-housedo.com/

取引態様：仲介

更新日：2024.09.20

