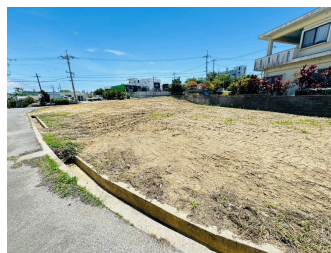


【2号棟】月々66,345円～ 赤道小・具志川中学校まで徒歩10分圏内 コンビニまで車で約1分  
サンエー具志川メインシティまで車で約4分と買い物便利な立地です 今なら最大80万円の補助金有

【間取り図】



配置図



2階以上 ルーフバルコニー  
駐車場あり 駐車場2台以上



種別	売一戸建て		
地域	うるま市兼箇段		
価格	3,280万円		
駐車場	2台	駐車場備考	並列駐車
その他一時金	ご契約時に契約書へ貼付する収入印紙、手付金（契約申込金）が必要となります。ハウスイージェントがお客様に合わせた資金計画書を無料で作成しております。お気軽にお問い合わせください。		

名称	クレイドルガーデンうるま市兼箇段第二 2号棟			
所在地	沖縄県うるま市兼箇段 1533			
築年	新築 2024年10月(築0年)			
引渡し	応相談	現況	建築中	
都市計画	非線引	用途地域	第一種低層	
地目	宅地	土地権利	所有権	
建蔽率	50%	容積率	100%	
階建て	2階建て	私道負担	無	
道路幅員	北東 約5.16m	接道状況	二方	
主要採光面	南	国土法届出	不要	
建物面積	95.98m <sup>2</sup> (29坪)	土地面積	129.75m <sup>2</sup> (39.2坪)	
間取り	4LDK(和5 / 洋8・5.7・5.2 / LDK 16)			
交通	てだこ浦西駅より徒歩260分 志林川バス停より徒歩7分			
校区	赤道小学校まで徒歩10分 具志川中学校まで徒歩7分			
設備	システムキッチン	カウンターキッチン	IHクッキングヒーター	食器乾燥機
	浴室乾燥機	洗髪洗面化粧台	温水洗浄便座	トイレ2カ所
ガス衣類乾燥機	ウォークインクローゼット	床下収納	インターネット無料	モニター付きインターホン
オール電化	上水	下水	浄水器	プロパンガス

沖縄県知事免許 (02)第005047号

ハウズドゥ うるまみどり町(同)ヒロ商事

住所：沖縄県うるま市みどり町4-6-7

営業時間：09:00～18:00

定休日：水曜日 旧盆 年末年始

TEL：0078-60159-736557

FAX：098-988-5581

HP：<https://urumamidorimachi-housedo.com/>

取引態様：仲介

更新日：2024.09.27

