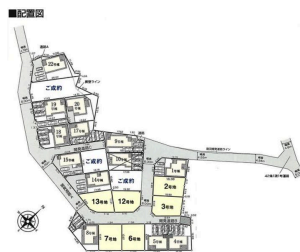
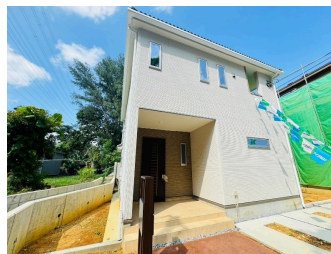
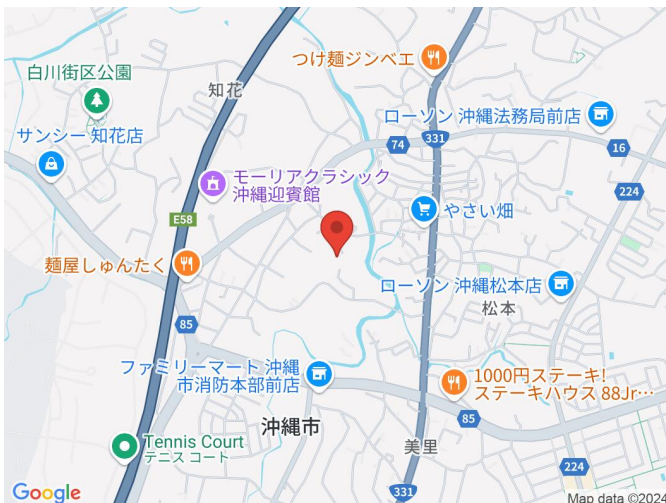


【22号棟】本日内覧可能 \ (^o^)/ 嬉しい食洗器・カップボード付き 駐車場3台！ ユニオン松本店まで徒歩約5分 ファミリーマート松本五丁目店まで徒歩約6分！お問い合わせはハウストウうるまみどり町へ

【間取り図】



2階以上 ルーフバルコニー
駐車場あり 駐車場2台以上



ご覧いただきありがとうございます。ハウストウうるまみどり町です！(トウ)

不動産をお探しの皆様へ

個人用途や後に買った貸しビル等が目的でない方

投資目的での購入はご遠慮ください

付帯条件や特約事項もご留意ください

不動産の権利関係はご留意ください

本物件は売主の責任で提供しております。正確な情報をご提供いたします。

本物件は売主の責任で提供しております。正確な情報をご提供いたします。

本物件は売主の責任で提供しております。正確な情報をご提供いたします。

本物件は売主の責任で提供しております。正確な情報をご提供いたします。

本物件は売主の責任で提供しております。正確な情報をご提供いたします。

本物件は売主の責任で提供しております。正確な情報をご提供いたします。

本物件は売主の責任で提供しております。正確な情報をご提供いたします。

本物件は売主の責任で提供しております。正確な情報をご提供いたします。

本物件は売主の責任で提供しております。正確な情報をご提供いたします。

本物件は売主の責任で提供しております。正確な情報をご提供いたします。

本物件は売主の責任で提供しております。正確な情報をご提供いたします。

本物件は売主の責任で提供しております。正確な情報をご提供いたします。

本物件は売主の責任で提供しております。正確な情報をご提供いたします。

本物件は売主の責任で提供しております。正確な情報をご提供いたします。

本物件は売主の責任で提供しております。正確な情報をご提供いたします。

本物件は売主の責任で提供しております。正確な情報をご提供いたします。

本物件は売主の責任で提供しております。正確な情報をご提供いたします。

本物件は売主の責任で提供しております。正確な情報をご提供いたします。

本物件は売主の責任で提供しております。正確な情報をご提供いたします。

本物件は売主の責任で提供しております。正確な情報をご提供いたします。

本物件は売主の責任で提供しております。正確な情報をご提供いたします。

本物件は売主の責任で提供しております。正確な情報をご提供いたします。

本物件は売主の責任で提供しております。正確な情報をご提供いたします。

本物件は売主の責任で提供しております。正確な情報をご提供いたします。

本物件は売主の責任で提供しております。正確な情報をご提供いたします。

本物件は売主の責任で提供しております。正確な情報をご提供いたします。

本物件は売主の責任で提供しております。正確な情報をご提供いたします。

本物件は売主の責任で提供しております。正確な情報をご提供いたします。

本物件は売主の責任で提供しております。正確な情報をご提供いたします。

本物件は売主の責任で提供しております。正確な情報をご提供いたします。

本物件は売主の責任で提供しております。正確な情報をご提供いたします。

沖縄県知事免許 (02)第005047号

ハウストウ うるまみどり町(同)ヒ口商事

住所：沖縄県うるま市みどり町4-6-7

営業時間：09:00～18:00

定休日：水曜日 旧盆 年末年始

TEL：0078-60159-736557

FAX：098-988-5581

HP：<https://urumamidorimachi-housedo.com/>

取引態様：仲介

更新日：2024.09.20



種別	売一戸建て		
地域	沖縄市松本		
価格	4,890万円		
駐車場	3台	駐車場備考	並列駐車
その他一時金	ご契約時に契約書へ貼付する収入印紙、手付金（契約申込金）が必要となります。ハウスイージェントがお客様に合わせた資金計画書を無料で作成しております。お気軽にお問い合わせください。		

名称	【22号棟】いりどりアイトウン沖縄市松本		
所在地	沖縄県沖縄市松本5 1341 9		
築年	新築 2024年6月(築0年)		
引渡し	応相談	現況	完成済
都市計画	非線引	用途地域	準工業
地目	宅地	土地権利	所有権
建蔽率	60%	容積率	200%
階建て	2階建て	私道負担	無
道路幅員	北西 約6m	接道状況	一方
主要採光面	一面	国土法届出	不要
建物面積	122.55㎡(37.1坪)	土地面積	240.61㎡(72.8坪)
間取り	4LDK(和 6.5 / 洋 7・6・6 / LDK 15.66)		
交通	てだこ浦西駅より徒歩233分 第二知花バス停より徒歩4分		
校区	美里小学校まで徒歩14分 美里中学校まで徒歩10分		
設備	システムキッチン	カウンターキッチン	IHクッキングヒーター
	浴室乾燥機	洗面化粧台	温水洗浄便座
ガス衣類乾燥機	ウォークインクローゼット	床下収納	インターネット無料
オール電化	上水	下水	浄水器
			食器乾燥機
			トイレ2カ所
			モニター付きインターホン
			プロパンガス