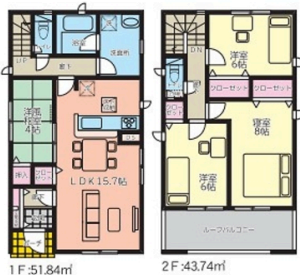
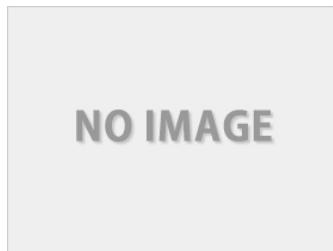


**【2号棟】あげな小学校まで徒歩約5分！！お子様の通学も安心 今なら最大80万円の補助金  
有 コンビニやスーパーも車で約6分圏内にあるので生活しやすい住環境です(\*^^\*)**

【間取り図】

**2号棟**  
●土地面積 / 144.40㎡  
●建物面積 / 95.58㎡  
●建築確認番号 / 第R06SHC107042号  
4LDK



配置図



2階以上 駐車場あり  
駐車場2台以上

ご覧いただきありがとうございます。ハウスドゥの専任スタッフがサポートいたします。

不動産をお探しの皆様へ

個人情報を第三者に提供しない限り、本サービスを通じて提供される情報は、本サービスが提供する範囲内でのみ有効です。

本サービスは、お客様のプライバシーを保護するために、個人情報を厳格に管理いたします。

本サービスは、お客様のプライバシーを保護するために、個人情報を厳格に管理いたします。

本サービスは、お客様のプライバシーを保護するために、個人情報を厳格に管理いたします。

本サービスは、お客様のプライバシーを保護するために、個人情報を厳格に管理いたします。

本サービスは、お客様のプライバシーを保護するために、個人情報を厳格に管理いたします。

本サービスは、お客様のプライバシーを保護するために、個人情報を厳格に管理いたします。

本サービスは、お客様のプライバシーを保護するために、個人情報を厳格に管理いたします。

本サービスは、お客様のプライバシーを保護するために、個人情報を厳格に管理いたします。

本サービスは、お客様のプライバシーを保護するために、個人情報を厳格に管理いたします。

本サービスは、お客様のプライバシーを保護するために、個人情報を厳格に管理いたします。

本サービスは、お客様のプライバシーを保護するために、個人情報を厳格に管理いたします。

本サービスは、お客様のプライバシーを保護するために、個人情報を厳格に管理いたします。

沖縄県知事免許 (02)第005047号

**ハウスドゥ うるまみどり町(同)ヒ口商事**

住所：沖縄県うるま市みどり町4-6-7

営業時間：09:00～18:00

定休日：水曜日 旧盆 年末年始

TEL：0078-60159-736557

FAX：098-988-5581

HP：<https://urumamidorimachi-housedo.com/>

取引態様：仲介

更新日：2024.09.20

種別	売一戸建て		
地域	うるま市西原		
価格	3,480万円		
駐車場	2台	駐車場備考	並列駐車
その他一時金	ご契約時に契約書へ貼付する収入印紙、手付金（契約申込金）が必要となります。ハウスエージェントがお客様に合わせた資金計画書を無料で作成しております。お気軽にお問い合わせください。		

名称	【2号棟】クレイドルガーデンうるま市西原第4		
所在地	沖縄県うるま市西原 398		
築年	新築 2024年12月(築0年)		
引渡し	応相談	現況	建築中
都市計画	非線引	用途地域	無指定
地目	宅地	土地権利	所有権
建蔽率	60%	容積率	200%
階建て	2階建て	私道負担	無
道路幅員	南東 約5m	接道状況	一方
主要採光面	二面	国土法届出	不要
建物面積	95.58㎡(28.9坪)	土地面積	144.4㎡(43.7坪)
間取り	4LDK(和4 / 洋8・6・6 / LDK15.7)		
交通	てだこ浦西駅より徒歩289分 中農前バス停より徒歩9分		
校区	あげな小学校まで徒歩5分 あげな中学校まで徒歩10分		
設備	システムキッチン	カウンターキッチン	IHクッキングヒーター
	浴室乾燥機	洗面化粧台	温水洗浄便座
ガス衣類乾燥機	ウォークインクローゼット	床下収納	インターネット無料
オール電化	上水	下水	浄水器
			食器乾燥機
			トイレ2カ所
			モニター付きインターホン
			プロパンガス

