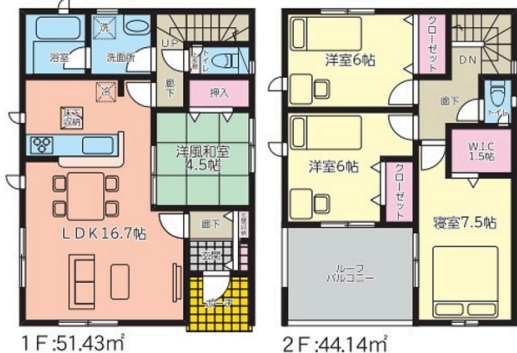


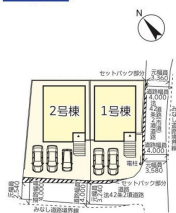
【1号棟】今なら最大80万円の補助金有 比屋根小学校まで徒歩約4分なのでお子様の通学も安心 駐車場並列2台・広々ルーフバルコニー有 現在建築中の為、内覧希望の方は類似物件ご案内致します(^^)/

【間取り図】

**1号棟**  
 ●土地面積 / 121.13㎡  
 ●建物面積 / 95.57㎡  
 ●建築確認番号:第R06SHC108345号  
**4LDK+W.I.C(1.5帖)**



配置図



2階以上 角地 ルーフバルコニー  
 駐車場あり 駐車場2台以上

ご覧いただきありがとうございます。ハウスドゥの営業です！(^^)/  
 不動産をお探しの皆様へ  
 個人売買や仲介にまつた支払いの都合がつかない  
 必要な書類を揃えてお渡しするサービス  
 保証人をお探しするサービス  
 不動産の相場を把握したい  
 不動産の売却に際しての税金の負担が大きい  
 不動産の売却に際しての税金の負担が大きい  
 その他、お気軽にご相談ください。  
 地方銀行・ネット銀行の振込手数料無料！  
 (手数料は0円)  
 ①銀行の口座振替による入金  
 ②銀行の口座振替による入金  
 ③銀行の口座振替による入金  
 ④銀行の口座振替による入金  
 ⑤銀行の口座振替による入金  
 ⑥銀行の口座振替による入金  
 ⑦銀行の口座振替による入金  
 ⑧銀行の口座振替による入金  
 ⑨銀行の口座振替による入金  
 ⑩銀行の口座振替による入金  
 Instagram: https://www.instagram.com/urumamidomachi/ @urumamidomachi

種別	売一戸建て		
地域	沖縄市比屋根		
価格	3,680万円		
駐車場	2台	駐車場備考	並列駐車
その他一時金	ご契約時に契約書へ貼付する収入印紙、手付金(契約申込金)が必要となります。ハウスイージェントがお客様に合わせた資金計画書を無料で作成しております。お気軽にお問い合わせください。		

名称	【1号棟】クレイドルガーデン沖縄市比屋根第3			
所在地	沖縄県沖縄市比屋根6 6 13			
築年	新築 2024年12月(築0年)			
引渡し	応相談	現況	建築中	
都市計画	非線引	用途地域	無指定	
地目	宅地	土地権利	所有権	
建蔽率	80%	容積率	200%	
階建て	2階建て	私道負担	有(1.3㎡)	
道路幅員	南西約4m	接道状況	二方	
主要採光面	二面	国土法届出	不要	
建物面積	95.57㎡(28.9坪)	土地面積	121.13㎡(36.6坪)	
間取り	4LDK(和4.5 / 洋7.5・6・6 / LDK16.7)			
交通	てだこ浦西駅より徒歩179分 比屋根バス停より徒歩1分			
校区	比屋根小学校まで徒歩4分 美東中学校まで徒歩15分			
設備	システムキッチン	カウンターキッチン	IHクッキングヒーター	食器乾燥機
	浴室乾燥機	洗面化粧台	温水洗浄便座	トイレ2カ所
ガス衣類乾燥機	ウォークインクローゼット	床下収納	インターネット無料	モニター付きインターホン
オール電化	上水	下水	浄水器	プロパンガス

沖縄県知事免許 (02)第005047号

ハウスドゥ うるまみどり町(同)ヒ口商事

住所：沖縄県うるま市みどり町4-6-7

営業時間：09:00 ~ 18:00

定休日：水曜日 旧盆 年末年始

TEL : 0078 - 60159 - 736557

FAX : 098 - 988 - 5581

HP : https://urumamidomachi-housedo.com/

取引態様：仲介  
 更新日：2024.09.29

