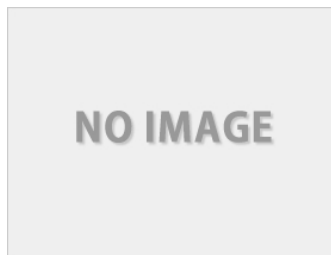
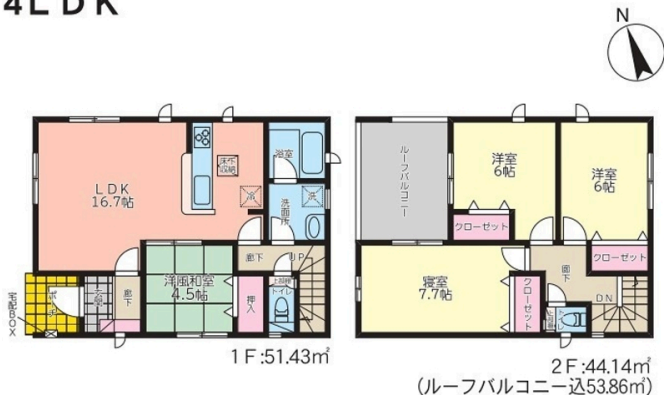


【1号棟】CB特典あり 静な住宅街！【全2棟】【完成物件】現地ご案内いたします！内覧できます。【喜屋武小学校区域】【住まい探しも四季彩に～】

【間取り図】

4LDK



配置図



2階以上 即入居可 駐車場あり
駐車場2台以上



税込

種別	売一戸建て		
地域	糸満市山城		
価格	2,380万円		
駐車場	3台	駐車場備考	並列駐車
その他一時金			

名称	【1号棟】糸満市山城【クレイドルガーデン】		
所在地	沖縄県糸満市山城 87		
築年	新築 2024年6月(築0年)		
引渡し	即時対応	現況	完成済
都市計画	市街化区域	用途地域	無指定
地目	宅地	土地権利	所有権
建蔽率	50%	容積率	100%
階建て	2階建て	私道負担	無
道路幅員	北約4m	接道状況	2方道路
主要採光面	西	国土法届出	不要
建物面積	95.57㎡(29.2坪)	土地面積	138.48㎡(41.9坪)
間取り	4LDK(和4.5 / 洋7.7・6・6 / LDK16.7)		
交通	伊原入口バス停より徒歩8分		
校区	喜屋武小学校まで徒歩25分 三和中学校まで徒歩27分		
設備	システムキッチン	IHクッキングヒーター	食器乾燥機
	浴室乾燥機	洗面化粧台	温水洗浄便座
ガス衣類乾燥機	ウォークインクローゼット	床下収納	インターネット無料
オール電化	上水	下水	浄化槽
			モニター付きインターホン
			浄水器

沖縄県知事免許 (01)第005048号

株式会社四季彩建物

住所：沖縄県那覇市小禄1-21-25 -1階

営業時間：09:00～18:00

TEL：0078-60159-233542

FAX：098-852-1452

HP：<https://www.shikisai-okinawa.com>

取引態様：一般

更新日：2024.09.28

定休日：水曜日・日曜日・年末年始・旧盆・GW

