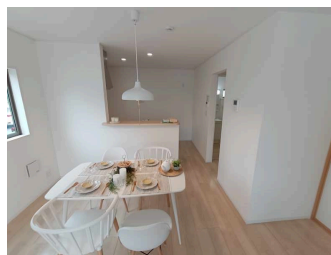


エアコン5台特典 現地案内大歓迎！お気軽にお電話下さい098-840-1749 あげな小学校/徒歩5分  
 【カーナビうるま市西原401-4付近（住居表示）で検索！】【住まい探しも四季彩に～

【間取り図】



2階以上 駐車場あり  
 駐車場2台以上



月々のローンシュミレーションご相談下さい。  
 資金計画無料で作成いたします。  
 現況：建築中（12月完成予定）  
 建築確認番号：第R06SHC107044

種別	売一戸建て		
地域	うるま市西原		
価格	3,280万円		
駐車場	2台	駐車場備考	縦列駐車
その他一時金	契約時に印紙代金1万円必要です。		

名称	【4号棟】クレイドルガーデンうるま市西原			
所在地	沖縄県うるま市西原 398			
築年	新築 2024年12月(築0年)			
引渡し	応相談	現況	完成済	
都市計画	非線引	用途地域	無指定	
地目	宅地	土地権利	所有権	
建蔽率	60%	容積率	200%	
階建て	2階建て	私道負担	無	
道路幅員	南東約5m	接道状況	一方道路	
主要採光面	リビング	国土法届出	不要	
建物面積	95.58㎡(28.9坪)	土地面積	112.05㎡(33.9坪)	
間取り	4LDK(洋6.5・6・5.2・5.2 / LDK16)			
交通	旧安慶名バス停より徒歩10分			
校区	あげな小学校まで徒歩5分 あげな中学校まで徒歩10分			
設備	システムキッチン	カウンタートップ	IHクッキングヒーター	食器乾燥機
	浴室乾燥機	洗面化粧台	温水洗浄便座	トイレ2カ所
ガス衣類乾燥機	ウォークインクローゼット	床下収納	インターネット無料	モニター付きインターホン
オール電化	上水	下水	浄水器	プロパンガス

沖縄県知事免許 (01)第005048号

株式会社四季彩建物

住所：沖縄県那覇市小禄1-21-25 -1階

営業時間：09:00～18:00

定休日：水曜日・日曜日・年末年始・旧盆・GW

TEL：0078-60159-233542

FAX：098-852-1452

HP：https://www.shikisai-okinawa.com

取引態様：一般

更新日：2024.09.24

