

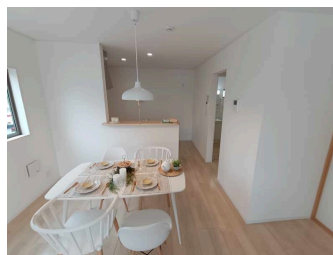
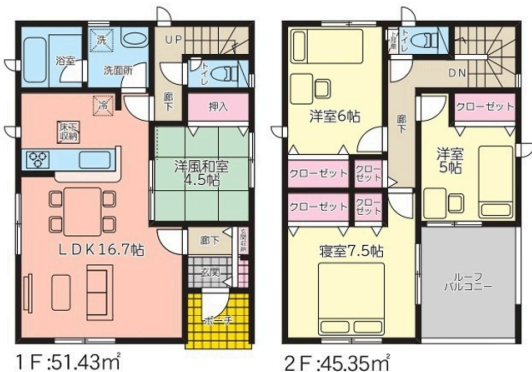
エアコン全室サービス 現地案内大歓迎！お気軽にお電話下さい098-840-1749 比屋根小学校/徒歩4分
 【カーナビ 沖縄市比屋根6-6-13付近（住居表示）で検索！】【住まい探しも四季彩に～

【間取り図】

2号棟

- 土地面積 / 145.39㎡
- 建物面積 / 96.78㎡
- 建築確認番号:第R06SHC108346号

4LDK

2階以上 角地 駐車場あり
 駐車場2台以上



月々のローンシュミレーションご相談下さい。
 資金計画無料で作成いたします。
 現況: 建築中
 2号棟

種別	売一戸建て		
地域	沖縄市比屋根		
価格	3,780万円		
駐車場	3台	駐車場備考	並列駐車
その他一時金	契約時に印紙代金1万円必要です。		

名称	【2号棟】クレイドルガーデン沖縄市比屋根		
所在地	沖縄県沖縄市比屋根 6 6 13		
築年	新築 2024年12月(築0年)		
引渡し	応相談	現況	建築中
都市計画	非線引	用途地域	無指定
地目	宅地	土地権利	所有権
建蔽率	70%	容積率	200%
階建て	2階建て	私道負担	無
道路幅員	南西約4m	接道状況	一方道路
主要採光面	リビング	国土法届出	不要
建物面積	96.78㎡(28.9坪)	土地面積	145.39㎡(44坪)
間取り	4LDK(和4.5 / 洋7.5・6・5 / LDK16.7)		
交通	比屋根バス停より徒歩2分		
校区	比屋根小学校まで徒歩4分 美東中学校		
設備	システムキッチン	IHクッキングヒーター	食器乾燥機
	浴室乾燥機	洗面化粧台	トイレ2カ所
ガス衣類乾燥機	ウォークインクローゼット	床下収納	インターネット無料
オール電化	上水	下水	プロパンガス

沖縄県知事免許 (01)第005048号

株式会社四季彩建物

住所：沖縄県那覇市小禄1-21-25 -1階

営業時間：09:00～18:00

TEL：0078-60159-233542

FAX：098-852-1452

HP：https://www.shikisai-okinawa.com

取引態様：一般

更新日：2024.09.30

定休日：水曜日・日曜日・年末年始・旧盆・GW

