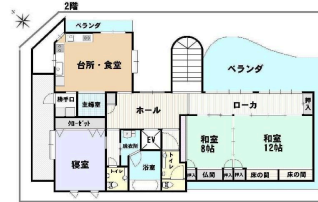


那覇市久米二丁目に大型住宅ができました 二世帯住宅使用になっています ホームエレベーター付きで綺麗な庭もあります。天妃小学校まで徒歩約5分、上山中学校まで徒歩約3分と近く福州園の裏側近辺に立地！

【間取り図】



2階以上 角地 二世帯向き  
ルーフバルコニー 庭付き  
駐車場あり 駐車場2台以上



那覇市久米二丁目に大型住宅ができました 二世帯住宅使用になっています ホームエレベーター付きで綺麗な庭もあります。天妃小学校まで徒歩約5分、上山中学校まで徒歩約3分と近く福州園の裏側近辺に立地し、波の上ビーチまで徒歩約10分と近いです。3階には、元空手道場・大広間もあり、多目的ホールとして利用できます。如何でしょうか？令和6年度固定資産税は、土地：165,566円、建物：502,572円合計668,138円になります。是非内覧して下さい。ご案内いたします。

種別	売一戸建て		
地域	那覇市久米		
価格	3.55億円		
駐車場	3台	駐車場備考	
その他一時金			

名称	久米2丁目の大型住宅		
所在地	沖縄県那覇市久米2 20 12		
築年	2005年10月(築18年)		
引渡し	応相談	現況	空家
都市計画	市街化区域	用途地域	第一種住居
地目	宅地	土地権利	所有権
建蔽率	60%	容積率	200%
階建て	3階建て	私道負担	無
道路幅員	北東約7m	接道状況	二方道路
主要採光面	四面採光	国土法届出	不要
建物面積	519.24㎡(157.1坪)	土地面積	336.52㎡(101.8坪)
間取り	8LDK(和12・12・8・8 / 洋34・21・8・8 / LDK20)		
交通	西武門バス停より徒歩3分		
校区	天妃小学校 上山中学校		
設備	システムキッチン	カウンターキッチン	IHクッキングヒーター
	浴室乾燥機	洗面化粧台	温水洗浄便座
ガス衣類乾燥機	ウォークインクローゼット	床下収納	インターネット無料
オール電化	上水	下水	都市ガス
			食器乾燥機
			トイレ2カ所
			モニター付きインターホン
			地上デジタル放送

沖縄県知事免許 (03)第004265号

アイリス

住所：沖縄県那覇市寄宮2-30-53

営業時間：09:00～18:00

TEL：0078-60159-490131

FAX：098-833-3928

HP：https://iris-okinawa.com/

取引態様：仲介

更新日：2024.09.17

定休日：予約は対応可能。日曜日は午前中営業。休暇：正月、旧盆、ゴールデンウィーク(案内可能)

