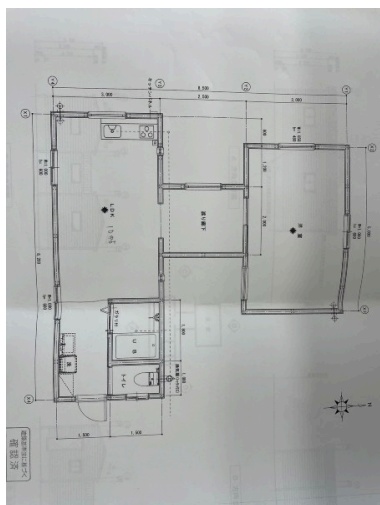


築浅物件！宿泊施設等に  
ウッディーハウスです！！  
海洋博近く土地69坪

【間取り図】



南向き 庭付き 駐車場あり  
駐車場2台以上 二輪車用駐車場



種別	売一戸建て		
地域	本部町山川		
価格	1,790万円		
駐車場	3台	駐車場 備考	
その他 一時金	手付金10%		

名称	山川ウッディーハウス			
所在地	沖縄県本部町山川 5 5 3			
築年	2024年6月(築0年)			
引渡し	応相談	現況	居住中	
都市計画	非線引	用途地域	未指定	
地目	宅地	土地権利	所有権	
建蔽率	60%	容積率	200%	
階建て	1階建て	私道負担	無	
道路幅員		接道状況		
主要 採光面	リビング	国土法 届出	不要	
建物面積	44.6㎡(13.5坪)	土地面積	230.19㎡(69.6坪)	
間取り	1LDK(洋1 / LDK 10)			
交通	山川(本部町)バス停より徒歩4分			
校区	上本部小学校 上本部中学校			
設備	システムキッチン	カウンターキッチン	IHクッキングヒーター	食器乾燥機
	浴室乾燥機	洗髪洗面化粧台	温水洗浄便座	トイレ2カ所
ガス衣類乾燥機	ウォークインクローゼット	床下収納	インターネット無料	モニター付きインターホン
オール電化	上水	下水		

沖縄県知事免許 (03)第004478号

もとぶ不動産(株)

住所：沖縄県本部町谷茶28-1

営業時間：09:00～18:00

定休日：日曜

TEL：0078-60159-874232

FAX：0980-47-5901

HP：http://motobufudosan.com/

取引態様：専任

更新日：2024.08.22

