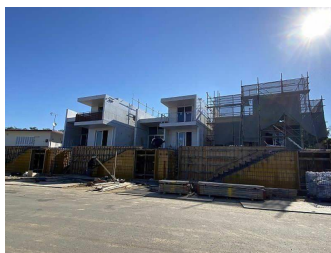


【本部町備瀬 自宅&高級別荘、保養所向け】現在建築中、付近は畑が広がり二階からは本部の海が見えます。夜は星空がきれいです。まずは内覧してみたいかがでしょうか。アイランドキッチン、プール付

【間取り図】



2階以上 庭付き 駐車場あり
駐車場2台以上



美ら海水族館近くの場所です。
3台程度駐車可能
3棟建築のうち、B棟のみの販売となります。
美ら海水族館や備瀬のフクギといった観光エリアが近くにあるため主に別荘、保養所、宿泊所、セカンドハウス等に向いていると思います。
備瀬のフクギも近くで、落ち着いた雰囲気でおウォーキングに最適です。
プール付、アイランドキッチン、外人住宅風のおしゃれな内装です。
現況 建築中
現地見学OK コロナ対策のためマスク着用をお願いいたします。
現在建築工事中。案内前日までにご予約いただけましたらスムーズに見学できます。第1、第2希望日時をお伝えください。

種別	売一戸建て		
地域	本部町備瀬		
価格	4,950万円		
駐車場	3台	駐車場 備考	
その他一時金	契約時に必要なもの：手付金、印紙代 決済時に必要なもの：登記費用、仲介料		

名称	本部町備瀬戸建			
所在地	沖縄県本部町備瀬 20387			
築年	新築 2020年12月(築0年)			
引渡し	応相談	現況	建築中	
都市計画	都市計画区域外	用途地域	無指定	
地目	宅地	土地権利	所有権	
建蔽率	60%	容積率	200%	
階建て	2階建て	私道負担	無	
道路幅員	東 約8.4m	接道状況	町道	
主要採光面		国土法届出	不要	
建物面積	107.37㎡(32.5坪)	土地面積	237.83㎡(71.9坪)	
間取り	2LDK			
交通	住賀入口バス停より徒歩5分			
校区	上本部小学校 上本部中学校			
設備	システムキッチン	カウンターキッチン	IHクッキングヒーター	食器乾燥機
	浴室乾燥機	洗髪洗面化粧台	温水洗浄便座	トイレ2カ所
ガス衣類乾燥機	ウォークインクローゼット	床下収納	インターネット無料	モニター付きインターホン
オール電化	上水	下水	浄化槽	プロパンガス

沖縄県知事免許(2)第4321号

トーマ不動産(株)

住所：沖縄県糸満市西崎町4丁目12番地

営業時間：09:00～17:00

ファーマーズ系満よりサザンビーチホテル向け2本目の道路を右折、ピンク「のぼり」目印

定休日：日・祝日休【土曜営業9時～12時】待ち時間短縮のため予約制。時間外及び休日予約可

TEL：0066-96837-706321

FAX：098-993-7811

HP：http://www.lequo-wing.co.jp/

取引態様：仲介

更新日：2021.01.16





沖縄県知事免許(2)第4321号

トーマ不動産(株)

住所：沖縄県糸満市西崎町4丁目12番地

営業時間：09:00～17:00

ファーマーズ系満よりサザンビーチホテル向け2本目の道路を右折、ピンク「のぼり」目印

定休日：日・祝日休【土曜営業9時～12時】待ち時間短縮のため予約制。時間外及び休日予約可

TEL：0066 - 96837 - 706321

FAX：098 - 993 - 7811

HP：http://www.lequio-wing.co.jp/

取引態様：仲介

更新日：2021.01.16

