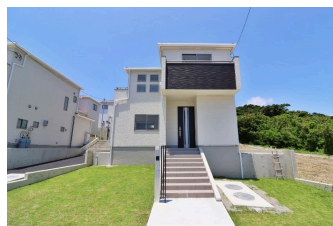


【10号棟】3LDK、オール洋間！駐車スペース2台可！全居室南向き！2面バルコニーで風通し良好 落ち着いた住環境でゆったりと過ごせる南部エリア お問合せは【ハウストゥ系満】までお気軽にご連絡ください！

【間取り図】



2階以上 南向き 角地
 ルーフバルコニー 庭付き
 即入居可 駐車場あり
 駐車場2台以上

地震に強い家！6項目の最高等級取得。親水コート15mm採用(外壁コーティング)！
 登記費用93,500円(税込)
 フラット35利用時適合証明発行費用93,500円(税込)
 引渡：相談
 駐車2台可(車種による)
 2階洋室は間仕切り可(3LDK 4LDK)
 電波障害によるケーブルTV、共聴アンテナのお申し込みはお客様負担になります。
 電力供給の為、敷地内に電柱及び支線が入る場合があります。
 土地家屋調査士、司法書士は売主指定になります。
 照明、網戸、TVアンテナ(ケーブルTV工事)、カーテンレールはオプションになります。



種別	売一戸建て		
地域	八重瀬町仲座		
価格	2,888万円		
駐車場	2台	駐車場備考	
その他一時金	ご契約時に契約書へ貼付する収入印紙、手付金(契約申込金)が必要となります。ハウスイージェントがお客様に合わせた資金計画書を無料で作成しております。お気軽にお問い合わせください。		

名称	新築戸建 グラファール八重瀬町仲座 全10棟 10号棟			
所在地	沖縄県八重瀬町仲座 669 12			
築年	新築 2024年3月(築0年)			
引渡し	即時対応	現況	完成済	
都市計画	都市計画区域外	用途地域	無指定	
地目	畑	土地権利	所有権	
建蔽率	70%	容積率	400%	
階建て	2階建て	私道負担	無	
道路幅員	南東約4m	接道状況	二方向	
主要採光面	南	国土法届出	不要	
建物面積	98.53㎡(29.55坪)	土地面積	149.08㎡(45坪)	
間取り	3LDK(洋12.25・6・6.5 / LDK16)			
交通	仲座バス停より徒歩3分			
校区	具志頭小学校まで徒歩26分 具志頭中学校まで徒歩27分			
設備	システムキッチン	カウンターキッチン	IHクッキングヒーター	食器乾燥機
	浴室乾燥機	洗髪洗面化粧台	温水洗浄便座	トイレ2カ所
ガス衣類乾燥機	ウォークインクローゼット	床下収納	インターネット無料	モニター付きインターホン
オール電化	上水	下水	浄化槽	プロパンガス

国土交通大臣免許 (03)第008007号

株式会社 ハウストゥ住宅販売 ハウストゥ 系満

住所：沖縄県糸満市西崎6-19-2

営業時間：09:00～17:30

定休日：営業時間平日9時～17時30分、土日祝9時～19時
 定休日：水曜日・年末年始

TEL：0078-60159-148633

FAX：098-840-8062

HP：<https://itoman-housedo.com/>

取引態様：仲介

更新日：2024.09.19

