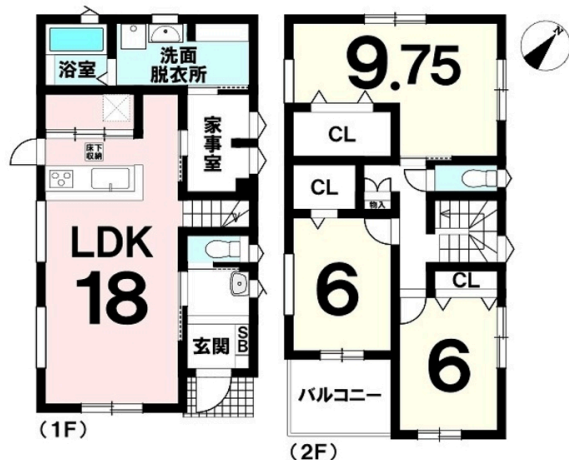
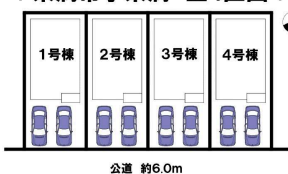


【2号棟】 新築戸建 糸満市字糸満 全4棟 3LDK+家事室付・オール洋間！駐車スペース2台可 シューズボックス等全居室収納豊富 LDK吹き抜けて明るい室内！南東向きバルコニーで洗濯物が乾きやすい

【間取り図】



糸満市字糸満 全4区画



2階以上 南向き 駐車場あり
駐車場2台以上

普通車2台並列駐車可能
南東向きバルコニー



種別	売一戸建て		
地域	糸満市糸満		
価格	4,380万円		
駐車場	2台	駐車場 備考	
その他一時金	ご契約時に契約書へ貼付する収入印紙、手付金（契約申込金）が必要となります。ハウスイージェントがお客様に合わせた資金計画書を無料で作成しております。お気軽にお問い合わせください。		

名称	新築戸建 糸満市字糸満 全4棟 2号棟			
所在地	沖縄県糸満市糸満 14014			
築年	新築 2024年10月(築0年)			
引渡し	応相談	現況	建築中	
都市計画	市街化区域	用途地域	第一種中高層	
地目	宅地	土地権利	所有権	
建蔽率	60%	容積率	150%	
階建て	2階建て	私道負担	無	
道路幅員	南東 約6m	接道状況	一方向	
主要採光面	南東	国土法届出	不要	
建物面積	105.43㎡(31.9坪)	土地面積	116.23㎡(35.2坪)	
間取り	3LDK(洋6・6・9.75 / LDK18)			
交通	糸満郵便局前バス停より徒歩6分			
校区	糸満南小学校まで徒歩16分 糸満中学校まで徒歩19分			
設備	システムキッチン	カウンタートップ	IHクッキングヒーター	食器乾燥機
	浴室乾燥機	洗面化粧台	温水洗浄便座	トイレ2カ所
ガス衣類乾燥機	ウォークインクローゼット	床下収納	インターネット無料	モニター付きインターホン
オール電化	上水	下水	プロパンガス	地上デジタル放送

国土交通大臣免許 (03)第008007号

株式会社 ハウスドゥ住宅販売 ハウスドゥ 糸満

住所：沖縄県糸満市西崎6-19-2

営業時間：09:00～17:30

定休日：営業時間平日9時～17時30分、土日祝9時～19時
定休日：水曜日・年末年始

TEL：0078-60159-148633

FAX：098-840-8062

HP：<https://itoman-housedo.com/>

取引態様：仲介

更新日：2024.09.27

