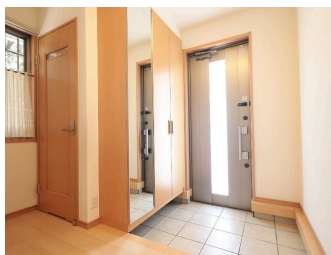
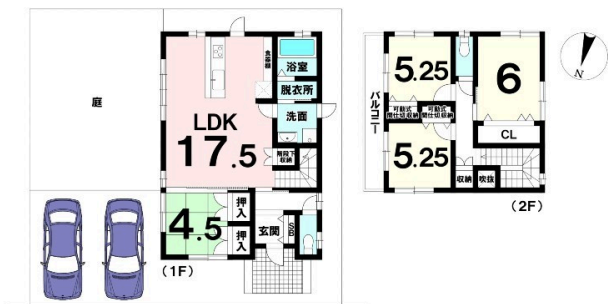


【オール電化】 中古戸建 豊見城市豊崎 S造2階建て！4LDK、階段下収納有！全居室収納豊富！駐車スペース2台可！リビングイン階段で家族とのコミュニケーションが増えます 夏には広いお庭でBBQも可

【間取り図】



2階以上 南向き 庭付き
駐車場あり 駐車場2台以上



オール電化
庭付き
普通車2台並列駐車可能

種別	売一戸建て		
地域	豊見城市豊崎		
価格	5,780万円		
駐車場	2台	駐車場備考	
その他一時金	ご契約時に契約書へ貼付する収入印紙、手付金（契約申込金）が必要となります。ハウスイージェントがお客様に合わせた資金計画書を無料で作成しております。お気軽にお問い合わせください。		

名称	中古戸建 豊見城市豊崎		
所在地	沖縄県豊見城市豊崎1 1038		
築年	2010年3月(築14年)		
引渡し	応相談	現況	居住中
都市計画	市街化区域	用途地域	第一種低層
地目	宅地	土地権利	所有権
建蔽率	50%	容積率	100%
階建て	2階建て	私道負担	無
道路幅員	北約8.3m	接道状況	一方向
主要採光面	南	国土法届出	不要
建物面積	104.18㎡(31.5坪)	土地面積	192.37㎡(58.2坪)
間取り	4LDK(和4.5 / 洋5.25・5.25・6 / LDK17.5)		
交通	あしびなーバス停より徒歩7分		
校区	豊崎小学校まで徒歩9分 豊崎中学校まで徒歩7分		
設備	システムキッチン	IHクッキングヒーター	食器乾燥機
	浴室乾燥機	洗面化粧台	温水洗浄便座
ガス衣類乾燥機	ウォークインクローゼット	床下収納	モニター付きインターホン
オール電化	上水	下水	浄水器
			地上デジタル放送

国土交通大臣免許 (03)第008007号

株式会社 ハウスドゥ住宅販売 ハウスドゥ 糸満

住所：沖縄県糸満市西崎6-19-2

営業時間：09:00～17:30

定休日：営業時間平日9時～17時30分、土日祝9時～19時
定休日：水曜日・年末年始

TEL：0078-60159-148633

FAX：098-840-8062

HP：<https://itoman-housedo.com/>

取引態様：仲介

更新日：2024.09.28

