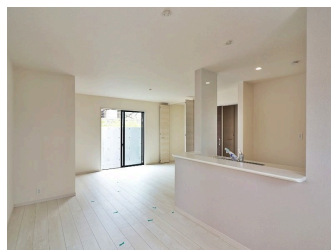


価格変更！【1号棟】2024年7月築、那覇市長田に新築戸建て登場！並列駐車場2台可能 全居室収納あり、急な雨降りでも安心なインナーバルコニー付き！ 同エリアのインターネット未掲載物件も同時にご紹介！

【間取り図】



2階以上 南向き 庭付き
即入居可 駐車場あり
駐車場2台以上

駐車場：並列2台可能

* 周辺環境 *

- ・那覇上間郵便局まで徒歩5分(約390m)
- ・セブン-イレブン 那覇上間店まで徒歩6分(約410m)
- ・コープおきなわ コープこくばまで徒歩8分(約600m)
- ・ファミリーマート 識名三丁目店まで徒歩8分(約610m)
- ・ふく薬品 長田店まで徒歩11分(約870m)
- ・丸大 長田店まで徒歩13分(約990m)



種別	売一戸建て		
地域	那覇市長田		
価格	4,780万円		
駐車場	2台	駐車場備考	車種につきましては要確認
その他一時金	ご契約時にお手付金と収入印紙代が別途必要となります。詳細については担当からご説明させていただきます。		

所在地	沖縄県那覇市長田2 3 2 1 8			
築年	2024年7月(築0年)			
引渡し	即時対応	現況	完成済	
都市計画	市街化区域	用途地域	第一種中高層	
地目	宅地	土地権利	所有権	
建蔽率	60%	容積率	200%	
階建て	2階建て	私道負担	無	
道路幅員	南 約6.4m	接道状況	一方向	
主要採光面	南	国土法届出	不要	
建物面積	99.36㎡(30.1坪)	土地面積	126.48㎡(38.3坪)	
間取り	3LDK(洋7.5・6.5・5.34 / LDK16.5)			
交通	壺川駅より徒歩48分 上間入口バス停より徒歩4分			
校区	上間小学校まで徒歩14分 石田中学校まで徒歩20分			
設備	システムキッチン	カウンタートップ	IHクッキングヒーター	食器乾燥機
	浴室乾燥機	洗髪洗面化粧台	温水洗浄便座	トイレ2カ所
ガス衣類乾燥機	ウォークインクローゼット	床下収納	インターネット無料	モニター付きインターホン
オール電化	上水	下水	浄水器	プロパンガス

国土交通大臣免許 (03)第008007号

株式会社 ハウスドゥ住宅販売 ハウスドゥ 那覇

住所：沖縄県那覇市国場1192-1

営業時間：09:00～17:30

定休日：営業時間：平日9時～17時30分、土日祝9時～19時
【定休日：水曜日・年末年始】

TEL：0078-60159-591780

FAX：098-835-9882

HP：https://naha-housedo.com/

取引態様：一般

更新日：2024.09.20

