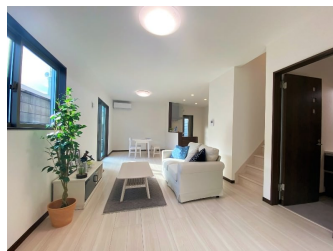
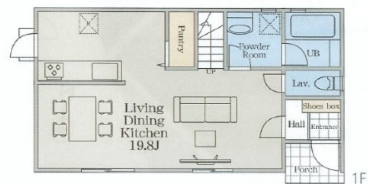
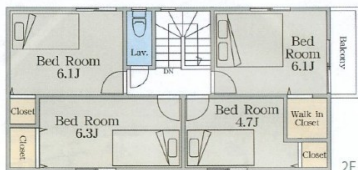


【3号棟】駐車並列2台！大型スーパーコンビニ徒歩圏内にあり生活便利！網戸・LED照明・TVアンテナ付
ですぐに住んでいただけます ビデオ通話による内覧も対応可 土日祝、夜7時以降のご見学可！（要予約）

【間取り図】

敷地面積：122.20㎡ (36.96坪)
延床面積：100.39㎡ (30.36坪)
建築確認番号：第R01確認建築沖縄県00544号



2階以上 駐車場あり
駐車場2台以上



ご見学は、コロナウイルス感染防止対策のため、事前予約制とさせていただきます。ご理解・ご協力のほど宜しくお願いいたします。 家具は付属しません
 接道/幅員北側3.1m・東側6.5m・南側3.1m 道路は2方面利用可！【参考返済額】月々79,116円～ 借入金額3280万円/借入期間40年/金利0.75%/ボーナス払い無の場合 返済額は借入条件やご利用の金融機関によって異なります。お支払いや諸費用、購入の流れについてもご見学の際にご案内可能です。お気軽にお申しつけください。

種別	売一戸建て		
地域	糸満市糸満		
価格	3,280万円		
駐車場	2台	駐車場備考	並列2台。現地確認。
その他一時金	・手付金・印紙が必要となります。 お気軽にお問い合わせ下さい。		

名称	糸満 新築分譲住宅全6邸 3号棟			
所在地	沖縄県糸満市糸満 1 3 2 6 4			
築年	2020年8月(築0年)			
引渡し	応相談	現況	完成済	
都市計画	市街化区域	用途地域	第一種中高層	
地目	宅地	土地権利	所有権	
建蔽率	60%	容積率	150%	
階建て	2階建て	私道負担	無	
道路幅員	南・北約3.1m	接道状況	二方向	
主要採光面	南東	国土法届出	不要	
建物面積	100.39㎡(30.4坪)	土地面積	122.2㎡(37坪)	
間取り	4LDK(洋6.3・6.1・6.1・4.7 / LDK19.8)			
交通	糸満市場前バス停より徒歩3分			
校区	糸満南小学校まで徒歩18分 糸満中学校まで徒歩12分			
設備	システムキッチン	カウンターキッチン	IHクッキングヒーター	食器乾燥機
	浴室乾燥機	洗髪洗面化粧台	温水洗浄便座	トイレ2カ所
ガス衣類乾燥機	ウォークインクローゼット	床下収納	インターネット無料	モニター付きインターホン
オール電化	上水	下水	浄水器	プロパンガス

沖縄県知事免許 (01)第005140号

ACTLEAD(アクトリード)

住所：沖縄県那覇市赤嶺2-3-1 Fステージ赤嶺ステーションC号

営業時間：10:00～19:00

定休日：火曜日

TEL：0066-96837-139688

FAX：098-858-0250

HP：https://www.actlead.net/

取引態様：仲介

更新日：2021.01.27





沖縄県知事免許 (01)第005140号

ACTLEAD(アクトリード)

住所：沖縄県那覇市赤嶺2-3-1 Fステージ赤嶺ステーションC号

営業時間：10:00～19:00

定休日：火曜日

TEL：0066-96837-139688

FAX：098-858-0250

HP：<https://www.actlead.net/>

取引態様：仲介

更新日：2021.01.27

