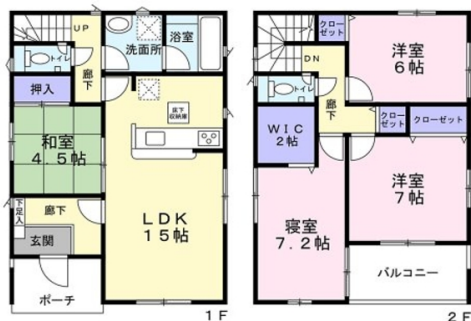


築浅の木造物件 各階にトイレ、全部屋収納スペース完備！具志川バス停まで徒歩3分 ご気軽にお問合せください。

【間取り図】



2階以上 南向き 駐車場あり  
駐車場2台以上



居住中の為、日程調整が必要です。  
令和6年度固定資産税：100,498円

種別	売一戸建て		
地域	うるま市具志川		
価格	2,780万円		
駐車場	2台	駐車場備考	
その他一時金			

名称	うるま市字具志川戸建			
所在地	沖縄県うるま市具志川 2 9 7 2			
築年	2020年6月(築4年)			
引渡し	応相談	現況	居住中	
都市計画	非線引	用途地域	第一種低層	
地目	宅地	土地権利	所有権	
建蔽率	50%	容積率	100%	
階建て	2階建て	私道負担	無	
道路幅員		接道状況	一方	
主要採光面	南西	国土法届出	不要	
建物面積	97.6㎡(29.5坪)	土地面積	132.18㎡(40坪)	
間取り	4 LDK(和 4.5 / 洋 6.0・7.0・7.2 / LDK 15.0)			
交通	てだこ浦西駅より徒歩99分 具志川バス停より徒歩3分			
校区				
設備	システムキッチン	カウンターキッチン	IHクッキングヒーター	食器乾燥機
	浴室乾燥機	洗面化粧台	温水洗浄便座	トイレ2カ所
ガス衣類乾燥機	ウォークインクローゼット	床下収納	インターネット無料	モニター付きインターホン
オール電化	上水	下水	プロパンガス	

沖縄県知事免許 (01)第005165号

(同)N r o o m

住所：沖縄県沖縄市久保田1-7-25

営業時間：09:00～20:00

定休日：年中無休

TEL：0078-60159-663209

FAX：098-983-8752

HP：<https://www.nroom-okinawa.com/>

取引態様：専任

更新日：2024.09.17

