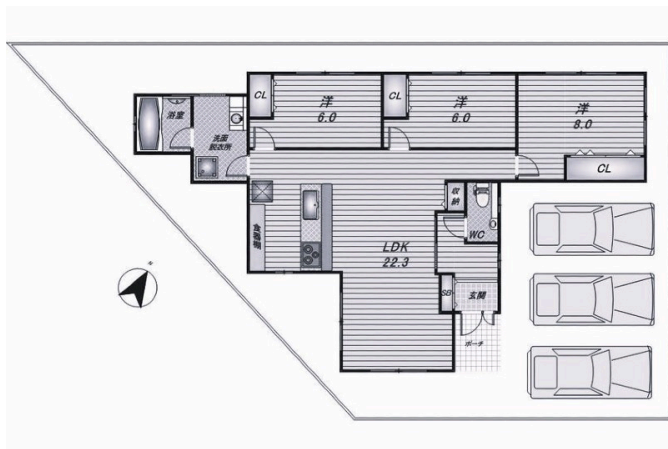


建物面積約28坪のRC造平屋戸建出ました 平屋で階段の上り下りのストレス無し 太陽光パネル付きのオール電化住宅！！軟水器、EVコンセント、さらにカーポート付きで雨に濡れる心配なし(^O^)

【間取り図】



南向き 駐車場あり  
駐車場2台以上



売電収入あり

種別	売一戸建て		
地域	八重瀬町後原		
価格	4,800万円		
駐車場	3台	駐車場備考	カーポートあり
その他一時金			

名称	八重瀬町後原戸建			
所在地	沖縄県八重瀬町後原 1 1 3 4 1 2			
築年	2015年6月(築9年)			
引渡し	応相談	現況	居住中	
都市計画	都市計画区域外	用途地域	無指定	
地目	宅地	土地権利	所有権	
建蔽率	60%	容積率	200%	
階建て	1階建て	私道負担	無	
道路幅員	北東 約6m	接道状況		
主要採光面	南東	国土法届出	不要	
建物面積	92.81㎡(28.1坪)	土地面積	192.76㎡(58.3坪)	
間取り	3LDK(洋 8.0・6.0・6.0 / LDK 22.3)			
交通	後原入口バス停より徒歩3分			
校区	新城小学校 具志頭中学校			
設備	システムキッチン	カウンターキッチン	IHクッキングヒーター	食器乾燥機
	浴室乾燥機	洗髪洗面化粧台	温水洗浄便座	トイレ2カ所
ガス衣類乾燥機	ウォークインクローゼット	床下収納	インターネット無料	モニター付きインターホン
オール電化	上水	下水		

沖縄県知事免許 (03)第004076号

(株)エールプロデュース

住所：沖縄県那覇市泊1-11-9

営業時間：10:00～19:00

定休日：毎週火曜・水曜

TEL：0078-60159-875070

FAX：098-996-4097

HP：http://www.yell-pro.com/

取引態様：仲介

更新日：2024.07.01

